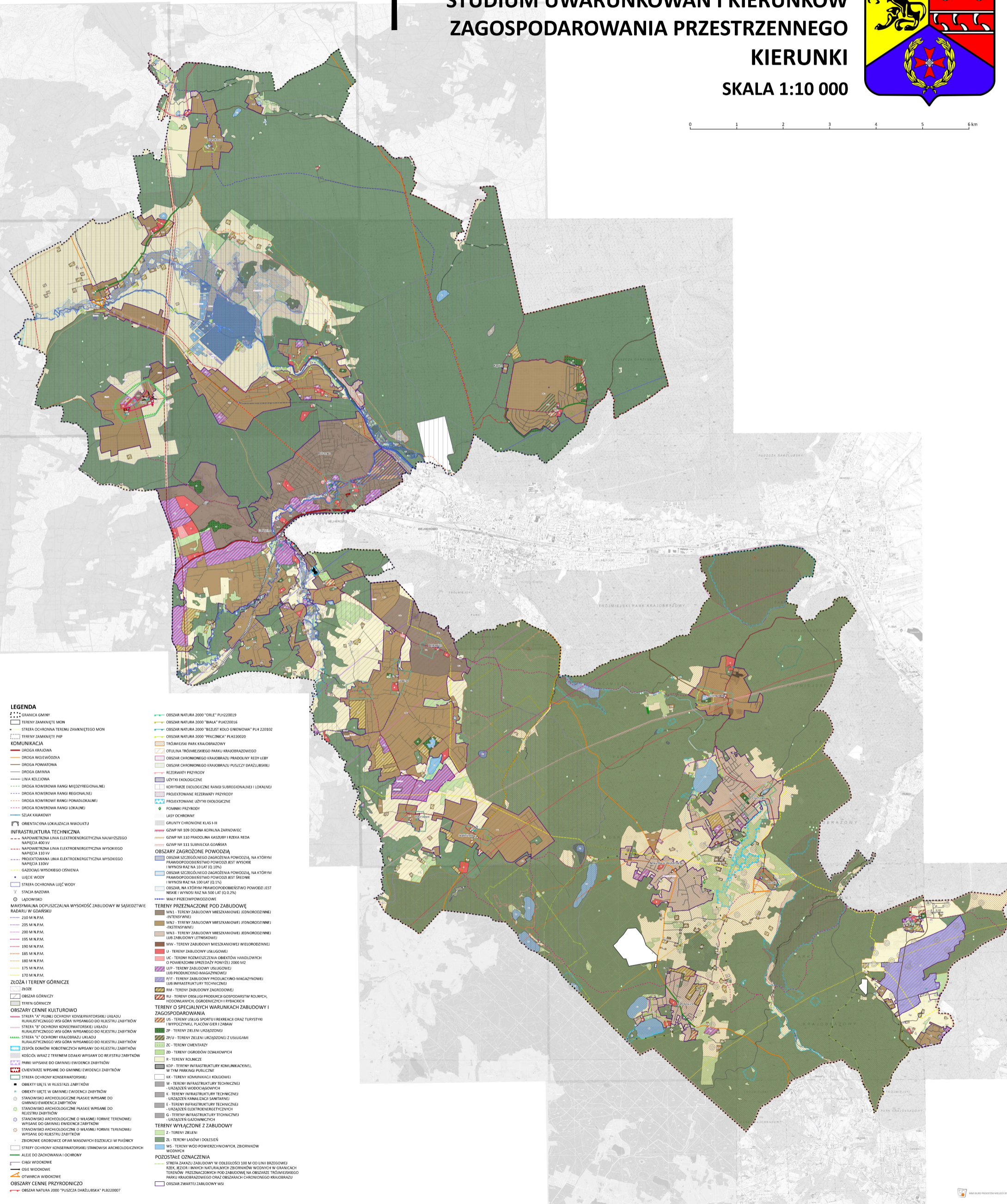
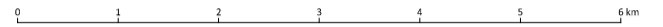


# GMINA WEJHEROWO

## STUDIUM UWARUNKOWAŃ I KIERUNKÓW ZAGOSPODAROWANIA PRZESTRZENNEGO

### KIERUNKI

SKALA 1:10 000



#### LEGENDA

- GRANICA GMINY
- TERENY ZAMKNĘTE MON
- STREFA OCHRONNA TERENU ZAMKNĘTEGO MON
- TERENY ZAMKNĘTE PKP
- KOMUNIKACJA**
- DROGA KRAJOWA
- DROGA WOJEWÓDZKA
- DROGA POWIATOWA
- DROGA GMINNA
- LINIA KOLEJOWA
- DROGA ROWEROWA RANGI MIĘDZUREGIONALNEJ
- DROGA ROWEROWA RANGI REGIONALNEJ
- DROGA ROWEROWA RANGI PONADLOKALNEJ
- DROGA ROWEROWA RANGI LOKALNEJ
- SZLAK KARAMOVI
- ORIENTACJONALNA LOKALIZACJA WIADUKTU
- INFRASTRUKTURA TECHNICZNA**
- NAPIĘTIENNA LINIA ELEKTROENERGETYCZNA NAJWYŻSZEGO NAPIĘCIA 400 kV
- NAPIĘTIENNA LINIA ELEKTROENERGETYCZNA WYSOKIEGO NAPIĘCIA 110 kV
- PROJEKTOWANA LINIA ELEKTROENERGETYCZNA WYSOKIEGO NAPIĘCIA 110 kV
- GAZODRĄG WYSOKIEGO CIŚNIENIA
- ULICJE WODY
- STREFA OCHRONNA ULIC WODY
- STACJA BAZOWA
- LĄDOWISKO
- MAKSYMALNA DOPUSZCZALNA WYSOKOŚĆ ZABUDOWY W SĄSIEDZIEWIE RADARU W GDAŃSKU
- 210 M N.P.M.
- 205 M N.P.M.
- 200 M N.P.M.
- 195 M N.P.M.
- 190 M N.P.M.
- 185 M N.P.M.
- 180 M N.P.M.
- 175 M N.P.M.
- 170 M N.P.M.
- ZŁOŻA I TERENY GÓRNICZE**
- ZŁOŻE
- OBSZAR GÓRNICZY
- TEREN GÓRNICZY
- OBSZARY CENNE KULTUROWO**
- STREFA "A" PEŁNEJ OCHRONY KONSERWATORSKIEJ UKŁADU RURALISTYCZNEGO WSI GÓRA WPISANE DO REJESTRU ZABYTKÓW
- STREFA "B" OCHRONY KONSERWATORSKIEJ UKŁADU RURALISTYCZNEGO WSI GÓRA WPISANE DO REJESTRU ZABYTKÓW
- STREFA "C" OCHRONY KRAJOBRAZU UKŁADU RURALISTYCZNEGO WSI GÓRA WPISANE DO REJESTRU ZABYTKÓW
- ZESPÓŁ DOMÓW ROBOTNICZYCH WPISANY DO REJESTRU ZABYTKÓW
- KOSCIÓŁ WRAZ Z TERENEM OTOPIENIA WPISANY DO REJESTRU ZABYTKÓW
- PAMIĘTNIK WPISANY DO GMINNEJ EWIDENCJI ZABYTKÓW
- OMIOTARZE WPISANE DO GMINNEJ EWIDENCJI ZABYTKÓW
- STREFA OCHRONY KONSERWATORSKIEJ
- OBIEKTY ULICJE W REJESTRZE ZABYTKÓW
- OBIEKTY ULICJE W GMINNEJ EWIDENCJI ZABYTKÓW
- STANOWISKO ARCHEOLOGICZNE PŁASKIE WPISANE DO GMINNEJ EWIDENCJI ZABYTKÓW
- STANOWISKO ARCHEOLOGICZNE PŁASKIE WPISANE DO REJESTRU ZABYTKÓW
- STANOWISKO ARCHEOLOGICZNE O WŁASNEJ FORMIE TERENOWEJ WPISANE DO GMINNEJ EWIDENCJI ZABYTKÓW
- STANOWISKO ARCHEOLOGICZNE O WŁASNEJ FORMIE TERENOWEJ WPISANE DO REJESTRU ZABYTKÓW
- ZBIORNIKI GRODOWE OFIAR MASOWYCH EGZEKUCJI W PŁASZCZY
- STREFY OCHRONY KONSERWATORSKIEJ STANOWISK ARCHEOLOGICZNYCH
- ALIEJE DO ZACHOWANIA I OCHRONY
- CAGI WIDOKOWE
- OSIE WIDOKOWE
- OTWARCIA WIDOKOWE
- OBSZARY CENNE PRZYRODNICZO**
- OBSZAR NATURA 2000 "PUŚCZA DARZŁUBSKA" PLB220007
- OBSZAR NATURA 2000 "DOLINA" PLH220019
- OBSZAR NATURA 2000 "BIAŁA" PLH220016
- OBSZAR NATURA 2000 "BIEZŁĘT KOŁO GNIEWOWA" PLH220102
- OBSZAR NATURA 2000 "PĘCZYNKA" PLH220020
- TRÓJMIEJSKI PARK KRAJOBRAZOWY
- OTULINA TRÓJMIEJSKIEGO PARKU KRAJOBRAZOWEGO
- OBSZAR CHRONIONEGO KRAJOBRAZU PRADOLINY REDY LĘBY
- OBSZAR CHRONIONEGO KRAJOBRAZU PUSZCZY DARZŁUBSKIEJ
- REZERWATY PRZYRODY
- UŁĘTY EKOLOGICZNE
- KONTRAKTY EKOLOGICZNE RANGI SUBREGIONALNEJ I LOKALNEJ
- PROJEKTOWANE REZERWATY PRZYRODY
- PROJEKTOWANE UŁĘTY EKOLOGICZNE
- POMNIKI PRZYRODY
- LASOCHRONNE
- GRUNTY CHRONIONE KLAS I-III
- GZWP NR 109 DOLINA KOPALNA ZARNOWIEC
- GZWP NR 110 PRADOLINA KASZUBY I RZKA REDA
- GZWP NR 111 SUBNIECICA GDAŃSKA
- OBSZARY ZAGROŻONE POWODZIĄ**
- OBSZAR SZCZEGÓLNEGO ZAGROŻENIA POWODZIĄ, NA KTÓRYM PRAWDOPODOBIEŃSTWO POWODZI JEST WYSOKIE I WYNIOSI RAZ NA 10 LAT (Q 10%)
- OBSZAR SZCZEGÓLNEGO ZAGROŻENIA POWODZIĄ, NA KTÓRYM PRAWDOPODOBIEŃSTWO POWODZI JEST ŚREDNIE I WYNIOSI RAZ NA 100 LAT (Q 1%)
- OBSZAR NA STORNY PRAWDOPODOBIEŃSTWO POWODZI JEST NISZKIE I WYNIOSI RAZ NA 500 LAT (Q 0,2%)
- WĄSKI PRZEZWIĄZKOWE
- TERENY PRZEZNACZONE POD ZABUDOWĘ**
- MN1 - TERENY ZABUDOWY MIESZKANOWEJ (JEDNORODZINNE) (INTENSYWNEJ)
- MN2 - TERENY ZABUDOWY MIESZKANOWEJ (JEDNORODZINNE) (EKSTENSYWNEJ)
- MN3 - TERENY ZABUDOWY MIESZKANOWEJ (JEDNORODZINNE) LUB ZABUDOWY LETNISKOWEJ
- MN4 - TERENY ZABUDOWY MIESZKANOWEJ WIELOKODZINNEJ
- U - TERENY ZABUDOWY USŁUGOWEJ
- UC - TERENY RZYMISZCZENIA OBIEKTÓW HANDELWYCH O POWIERZCHNI SPRZEDAŻY POWYŻEJ 2000 M<sup>2</sup>
- UOP - TERENY ZABUDOWY USŁUGOWEJ LUB PRODUKCYJNO-MAGAZYNOWEJ
- P1T - TERENY ZABUDOWY PRODUKCYJNO-MAGAZYNOWEJ LUB INFRASTRUKTURY TECHNICZNEJ
- RM - TERENY ZABUDOWY ZAGRODOWEJ
- RU - TERENY OBSŁUGI PRODUKCJI GOSPODARSTW ROLNYCH, PODWLANCZYCH, OGRODNICZYCH I RYBACZYCH
- TERENY O SPECJALNYCH WARTOŚCIACH ZABUDOWY I ZAGOSPODAROWANIA**
- US - TERENY USŁUG SPORTU I REKREACJI ORAZ TURYSTYKI WYPOCZINKU, PŁACÓW GIER I ZABAW
- ZP - TERENY ZELENI URZĄDOWEJ
- ZPU - TERENY ZELENI URZĄDOWEJ Z USŁUGAMI
- ZC - TERENY OMIOTARZY
- ZO - TERENY OGRODÓW DZIAKOWYCH
- R - TERENY ROLNICZE
- KDP - TERENY INFRASTRUKTURY KOMUNIKACYJNEJ, W T.M. PRZYSTANKI KOLEJOWE
- KK - TERENY KOMUNIKACJI KOLEJOWEJ
- W - TERENY INFRASTRUKTURY TECHNICZNEJ URZĄDZEŃ WODOCIĄGOWYCH
- K - TERENY INFRASTRUKTURY TECHNICZNEJ URZĄDZEŃ KANALIZACJI SANITARNEJ
- E - TERENY INFRASTRUKTURY TECHNICZNEJ URZĄDZEŃ ELEKTROENERGETYCZNYCH
- G - TERENY INFRASTRUKTURY TECHNICZNEJ URZĄDZEŃ GAZOWYCH
- TERENY WYŁĄCZONE Z ZABUDOWY**
- Z - TERENY ZELENI
- ZL - TERENY LASÓW I DOLESIEŃ
- WS - TERENY WÓD POWIERZCHNIOWYCH, ZBIORNIKÓW WODNYCH
- POZOSTAŁE OZNACZENIA**
- STREFA ZAKAZU ZABUDOWY W ODLEGŁOŚCI 100 M OD LINII BRZEGOWEJ RZEK, JEZIOR I INNYCH NATURALNYCH ZBIORNIKÓW WODNYCH W GRANICACH TERENÓW PRZEZNACZONYCH POD ZABUDOWĘ NA OBSZARZE TRÓJMIEJSKIEGO PARKU KRAJOBRAZOWEGO ORAZ OBSZARACH CHRONIONEGO KRAJOBRAZU
- OBSZAR ZWARTKI ZABUDOWY WSI