

z dnia 24 kwietnia 2017 r.

w sprawie przystąpienia do sporządzenia miejscowego planu zagospodarowania przestrzennego dla fragmentu wsi Pętkowice w Gminie Wejherowo, na obszarze pola golfowego

Na podstawie art. 18 ust. 2 pkt 15 ustawy z dnia 8 marca 1990 r. o samorządzie gminnym (Dz. U. z 2016 r. poz. 446, 1579, 1948, z 2017 r. poz. 730), art. 14 ust. 1 ustawy z dnia 27 marca 2003 r. o planowaniu i zagospodarowaniu przestrzennym (Dz. U. z 2016 r. poz. 778, 904, 961, 1250, 1579, z 2017 r. poz. 730), uchwała się, co następuje:

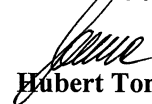
§ 1. Przystępuje się do sporządzenia miejscowego planu zagospodarowania przestrzennego dla fragmentu wsi Pętkowice w Gminie Wejherowo, na obszarze pola golfowego, na terenie wskazanym na załączniku graficznym.

§ 2. Integralną częścią uchwały jest załącznik graficzny przedstawiający granice obszaru objętego projektem planu.

§ 3. Wykonanie uchwały powierza się Wójtowi Gminy Wejherowo.

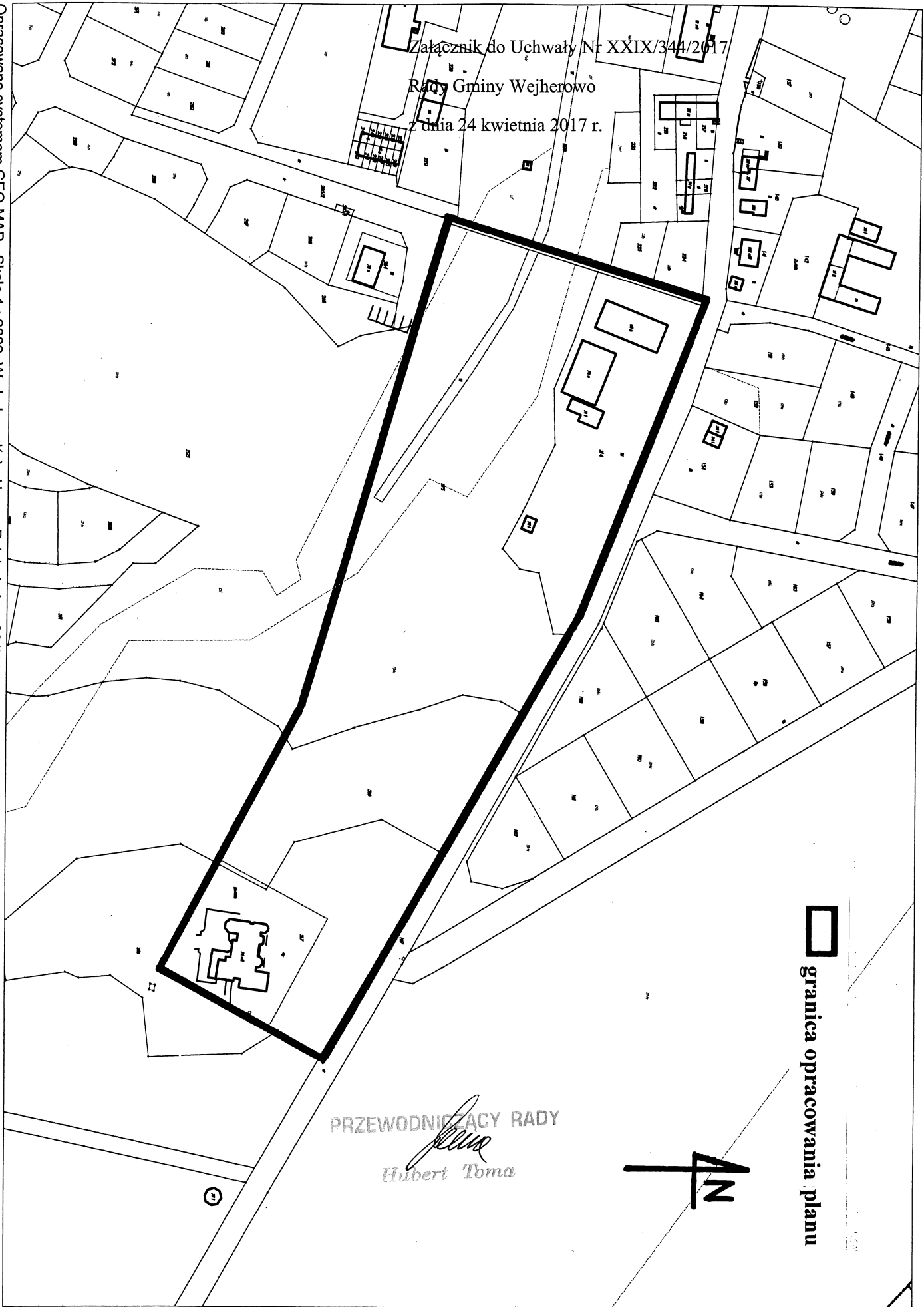
§ 4. Uchwała wchodzi w życie z dniem podjęcia.

Przewodniczący Rady


Hubert Toma

Załącznik do Uchwały Nr XXIX/344/2017
Rady Gminy Wejherowo
z dnia 24 kwietnia 2017 r.

Opracowano systemem GEO-MAP. Skala 1 : 2000. Wydrukowa(a) : Hanna Dziubek dn. : 2017.04.14 godz. 10:23:59. Str. 1/1



granica opracowania planu

PRZEWODNICZĄCY RADY

Hubert Toma

