

**ZAPYTANIE OFERTOWE**  
**Wójta Gminy Wejherowo**

Zgodnie z art. 4 pkt 8 ustawy z dnia 29 stycznia 2004 r. Prawo zamówień publicznych (tekst jedn. Dz. U. z 2015 r. poz. 2164)) do niniejszego zamówienia nie stosuje się przepisów ustawy.

**Uwaga:** Zamawiający zastrzega sobie prawo swobodnego wyboru oferty, odwołania postępowania lub jego zamknięcia bez wybrania którejkolwiek z ofert.

**1. Opis przedmiotu zamówienia**

**Zadanie a)** Przedmiotem zamówienia jest wydzielenie z działki nr 395/2 w miejscowości Kapino drogi dojazdowej do przepompowni usytuowanej na działce nr 395/1 zgodnie z załącznikiem graficznym nr 1 i 4. (na podstawie MPZ)

**Zadanie b)** Przedmiotem zamówienia jest wydzielenie z działki nr 396/4 w miejscowości Kapino drogi dojazdowej do przepompowni usytuowanej na działce nr 396/3 zgodnie z załącznikiem graficznym nr 2 i 3. (na podstawie MPZ).

**2. Dodatkowe informacje dotyczące zamówienia**

Zamówienie dotyczy także rozgraniczenia, gdy taka okoliczność zaistnieje. W przypadku stwierdzenia o potrzebie rozgraniczenia nieruchomości będącej przedmiotem zlecenia cenę brutto usługi geodezyjnej należy przedstawić łącznie (podział i rozgraniczenie).

**3. Termin wykonania**

- a. okres 3 miesiące od daty podpisania zlecenia w przypadku podziału,
- b. okres 4 miesiące od daty podpisania zlecenia w przypadku rozgraniczenia.

**4. Termin i warunki płatności**

Przelewem na konto w terminie 21 dni po wykonaniu zlecenia i otrzymaniu faktury.

**5. Warunki, które muszą spełnić wykonawcy:**

uprawnienia zawodowe w zakresie podziałów i rozgraniczenia

**6. Miejsce i termin składania ofert:**

- a. oferty należy złożyć w sekretariacie Urzędu Gminy Wejherowo do dnia 6.07.2017 r. do godz.15.00. Możliwe jest złożenie oferty na poszczególne zadania lub wszystkie zadania.
- b. na kopercie powinien znajdować się napis :  
„ Zapytanie ofertowe – Zadanie a) Przedmiotem zamówienia jest wydzielenie z działki nr 395/2 w miejscowości Kapino drogi dojazdowej do przepompowni usytuowanej na działce nr 395/1 zgodnie z załącznikiem graficznym nr 1 i 4. (na podstawie MPZ)  
Zadanie b) Przedmiotem zamówienia jest wydzielenie z działki nr 396/4 w miejscowości Kapino drogi dojazdowej do przepompowni usytuowanej na działce nr 396/3 zgodnie z załącznikiem graficznym nr 2 i 3. (na podstawie MPZ)
- c. Wraz z ofertą należy przedłożyć kopię uprawnień zawodowych osób przewidzianych do realizacji zamówienia.
- d. osobą uprawnioną do porozumiewania się z wykonawcami jest:  
- Kierownik Referatu - Piotr Czerwiński - tel. (058) 677-97-07  
- Geodeta – Halina Baranowska - tel. (058) 677-97- 41 w dni pracy urzędu.

**7. Załączniki:**

- a. Formularz ofertowy
- b. Załączniki graficzne 1, 2, 3 i 4

  
Kierownik  
Referatu Gospodarki  
Nieruchomościami i Spółdzielca  
mgr Piotr Czerwiński

.....  
Podpis kierownika referatu lub osoby  
upoważnionej

**FORMULARZ OFERTOWY**

Zamawiający: **WÓJT GMINY WEJHEROWO**  
**84-200 Wejherowo, Os. Przyjaźni 6**

Nawiązując do zapytania ofertowego na zadanie o nazwie:

Zadanie a) „wydzielenie z działki nr 395/2 w miejscowości Kapino drogi dojazdowej do przepompowni usytuowanej na działce nr 395/1 zgodnie z załącznikiem graficznym nr 1 i 4.”

Zadanie b) „wydzielenie z działki nr 396/4 w miejscowości Kapino drogi dojazdowej do przepompowni usytuowanej na działce nr 396/3 zgodnie z załącznikiem graficznym nr 2 i 3”.

Ofertę przetargową składają wykonawcy (nazwa i dane wykonawcy uprawnionego do wykonywania usług geodezyjnych z zakresu podziałów i rozgraniczenia)

.....

.....  
Zadanie a) Deklarujemy przyjęcie do wykonania przedmiotu zamówienia „wydzielenie z działki nr 395/2 w miejscowości Kapino drogi dojazdowej do przepompowni usytuowanej na działce nr 395/1 zgodnie z załącznikiem graficznym nr 1 i 4”, którego zakres określono w zapytaniu ofertowym za cenę brutto w wysokości:

..... złotych  
Słownie : .....

Zadanie b) Deklarujemy przyjęcie do wykonania przedmiotu zamówienia „ wydzielenie z działki nr 396/4 w miejscowości Kapino drogi dojazdowej do przepompowni usytuowanej na działce nr 396/3 zgodnie z załącznikiem graficznym nr 2 i 3”, którego zakres określono w zapytaniu ofertowym za cenę brutto w wysokości:

..... złotych  
Słownie : .....

.....

pieczęć firmy Wykonawcy

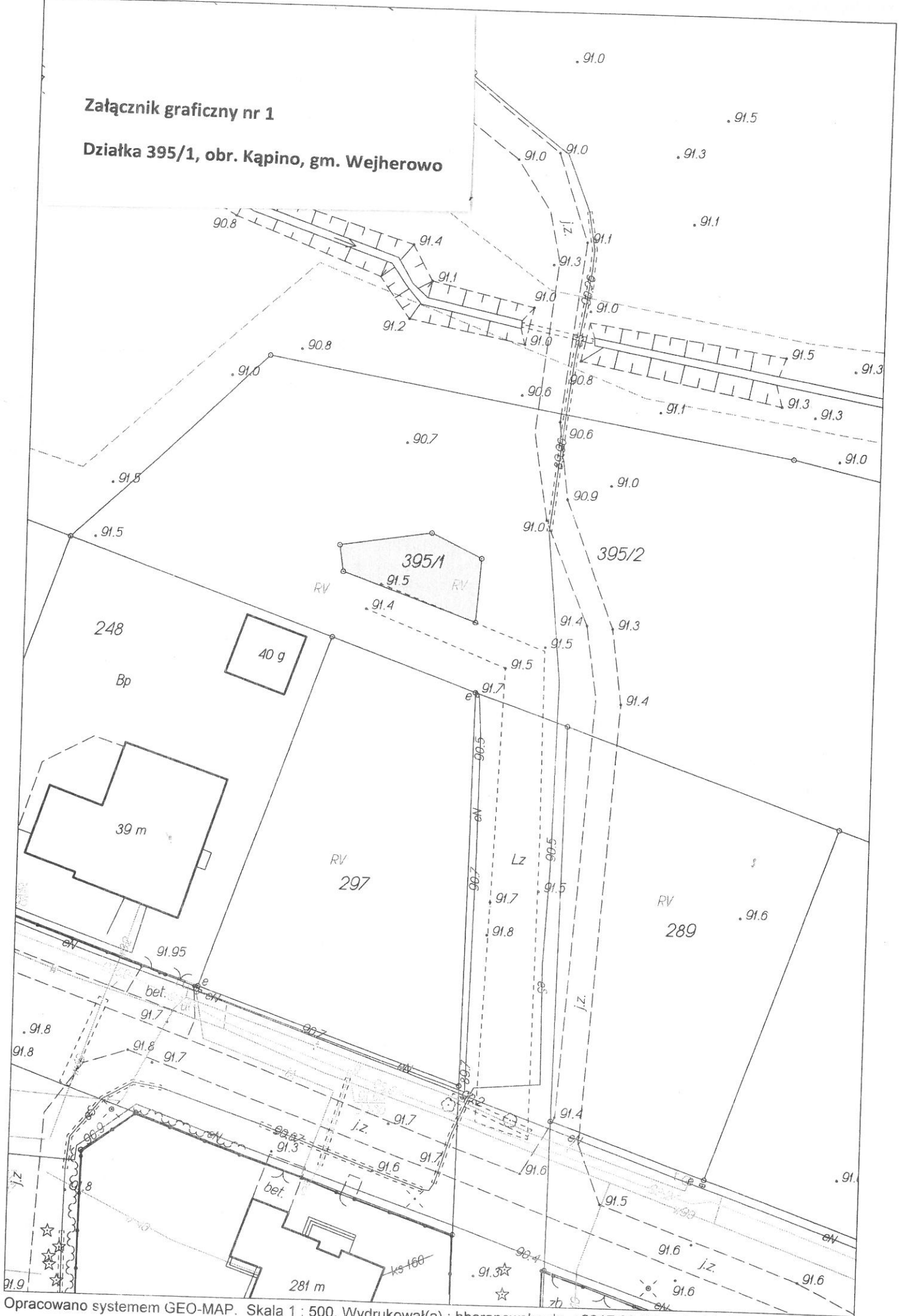
Data:.....

Podpisano:.....

Podpisy osób wskazanych w dokumencie uprawnającym do występowania w obrocie prawnym lub posiadających pełnomocnictwo)

Załącznik graficzny nr 1

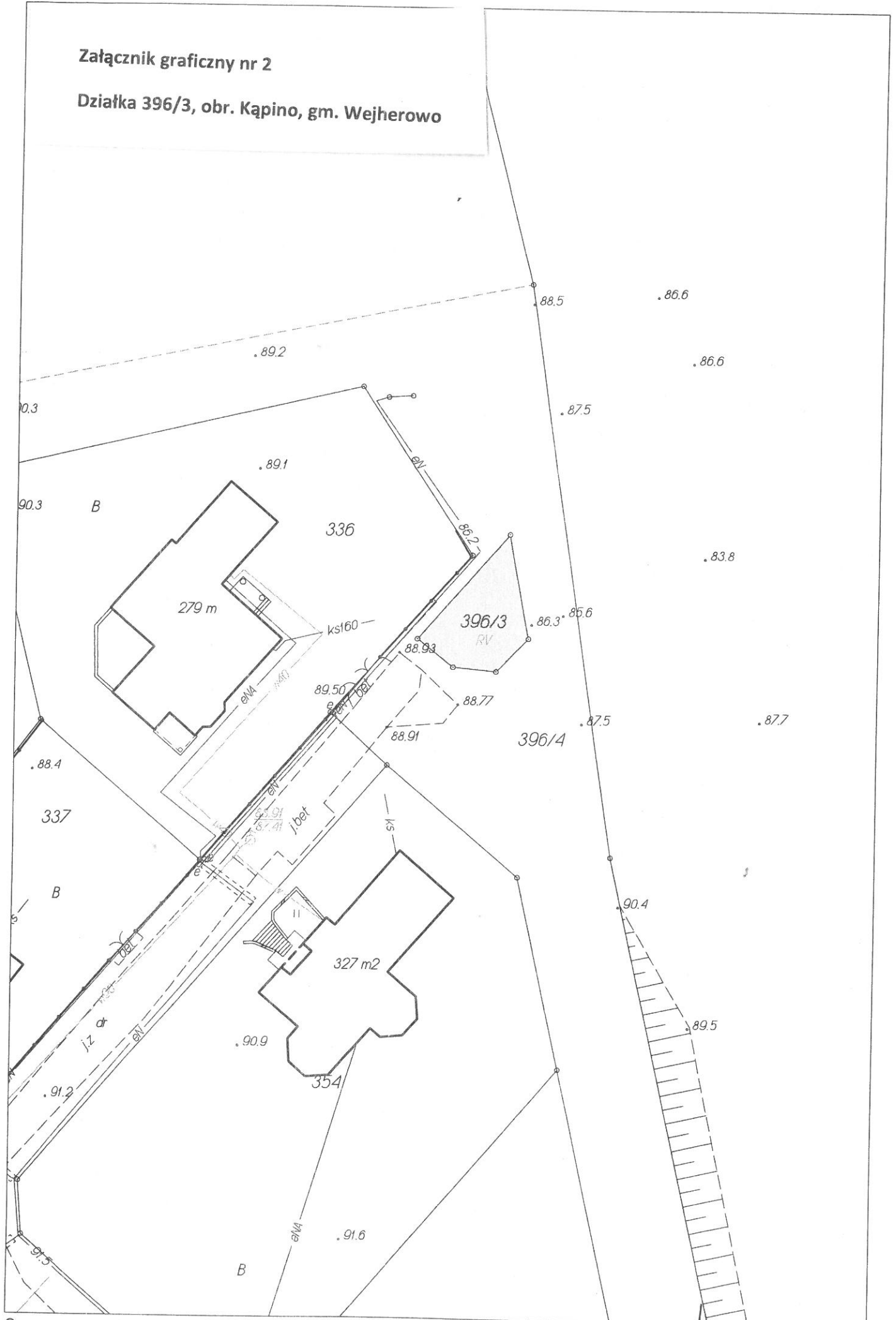
Działka 395/1, obr. Kapino, gm. Wejherowo





Załącznik graficzny nr 2

Działka 396/3, obr. Kapino, gm. Wejherowo



# USYTUOWANIE POMPOWNI PII skala 1:500

Załącznik graficzny nr 3

**U W A G A:**

RZĘDNE WYSOKOŚCIOWE ZJAZDU DROGOWEGO DOSTOSOWAĆ DO PROJ. RZĘDNYCH STUDNI, POMPOWNI ORAZ PRZYLEGAŁEGO ISTNIEJĄCEGO TERENU

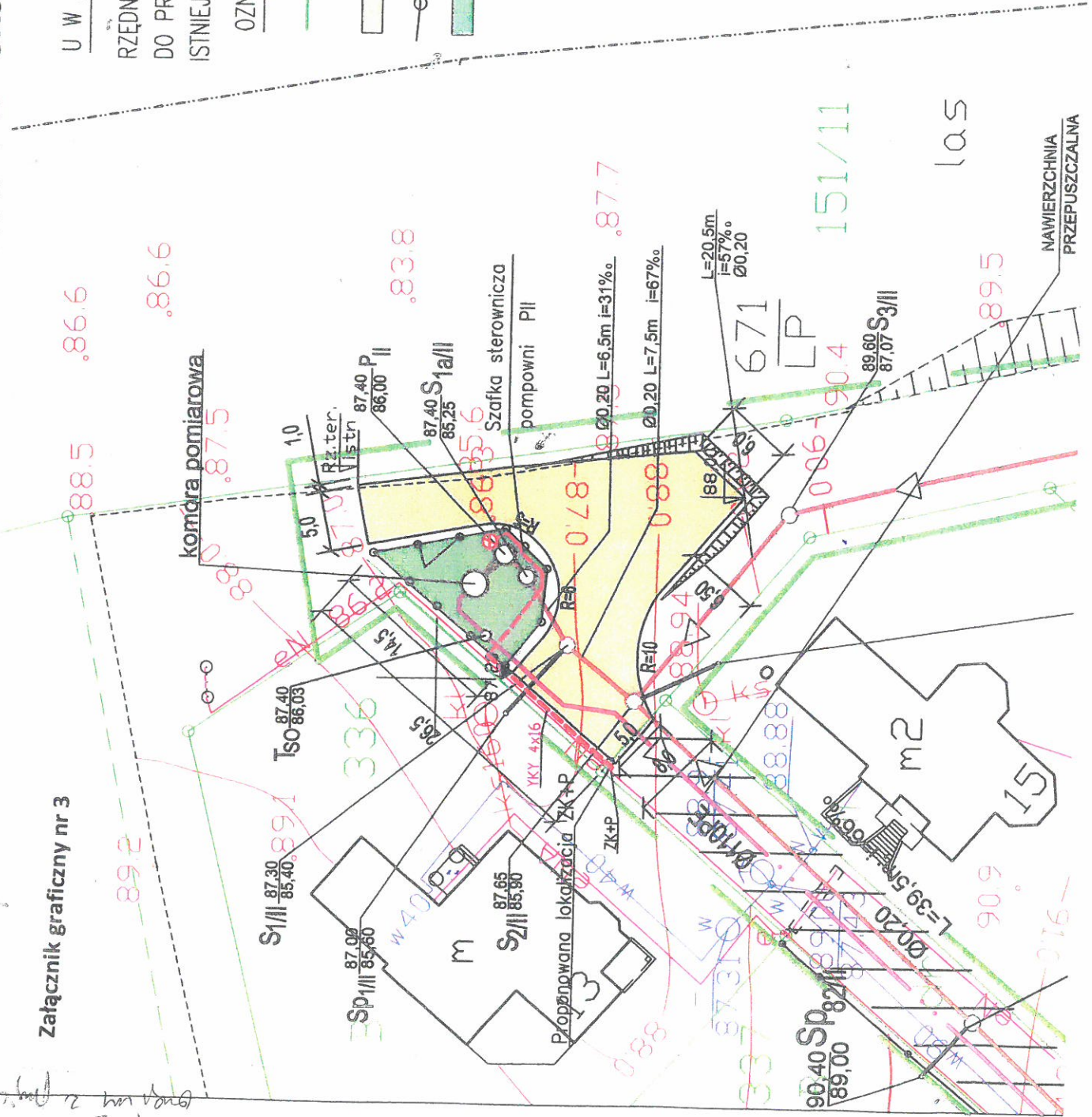
**OZNACZENIA:**

— ZAKRES ZADANIA III

□ PROJ. NAWIERZCHNIA DROGI GRUNTOWEJ WZMOCNIONEJ

— PROJ. OGRODZENIE Z BRAMĄ ROZSUWANĄ SZER.3,5 m

■ TRAWNIK



BIURO PROJEKTÓW BUDOWNICTWA KOMUNALNEGO Sp.z.o.o. w ELBLĄGU	ZNAK 5014-RO
Treść: BUDOWA KANALIZACJI SANITARNEJ I DESZCZOWEJ DLA MŚC. KAPINO	NR RYS. 7
PW ZAD. III, ZAD. IV i ZAD. V KAN. SANIT. i KAN. DESZCZ.	SKALA 1:500
Opracowała: mgr inż. D.DOKTOR-ROCHWA upr.nr 460/Gd/74	DATA: 01.2013
Sprawdził: mgr inż. JAN PAWEŁOWICZ imr.nr 598/Gd/74	