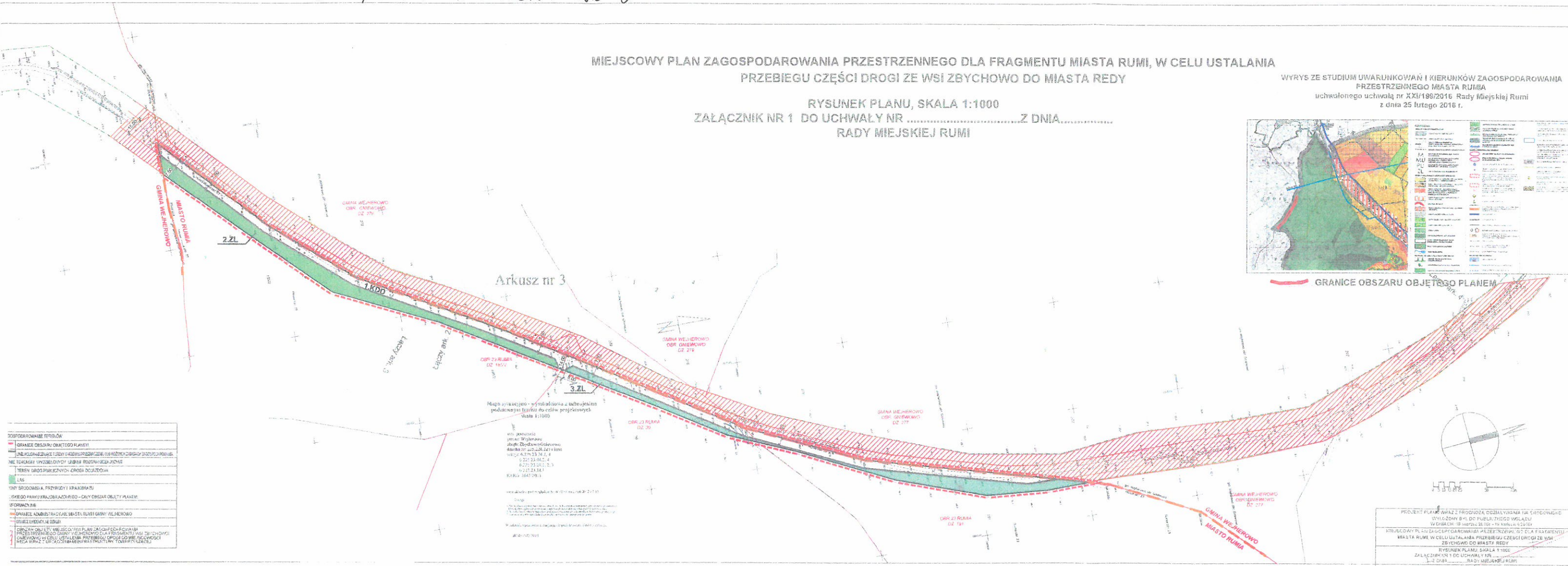
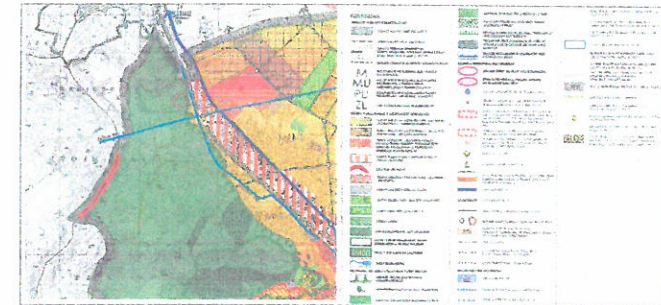


ZALĄCZNIK GRAFICZNY NR 5

MIEJSCOWY PLAN ZAGOSPODAROWANIA PRZESTRZENNEGO DLA FRAGMENTU MIASTA RUMI, W CELU USTALANIA PRZEBIEGU CZĘŚCI DROGI ZE WSI ZBYCHOWO DO MIASTA REDY

RYSUNEK PLANU, SKALA 1:1000
ZALĄCZNIK NR 1 DO UCHWAŁY NR Z DNIA.....
RADY MIEJSKIEJ RUMI

WYRYS ZE STUDIUM UWARUNKOWAŃ I KIERUNKÓW ZAGOSPODAROWANIA PRZESTRZENNEGO MIASTA RUMIA
uchwalonego uchwałą nr XXII/199/2016 Rady Miejskiej Rumi
z dnia 25 lutego 2016 r.



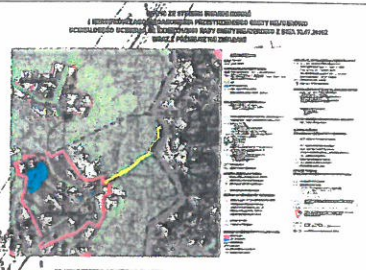
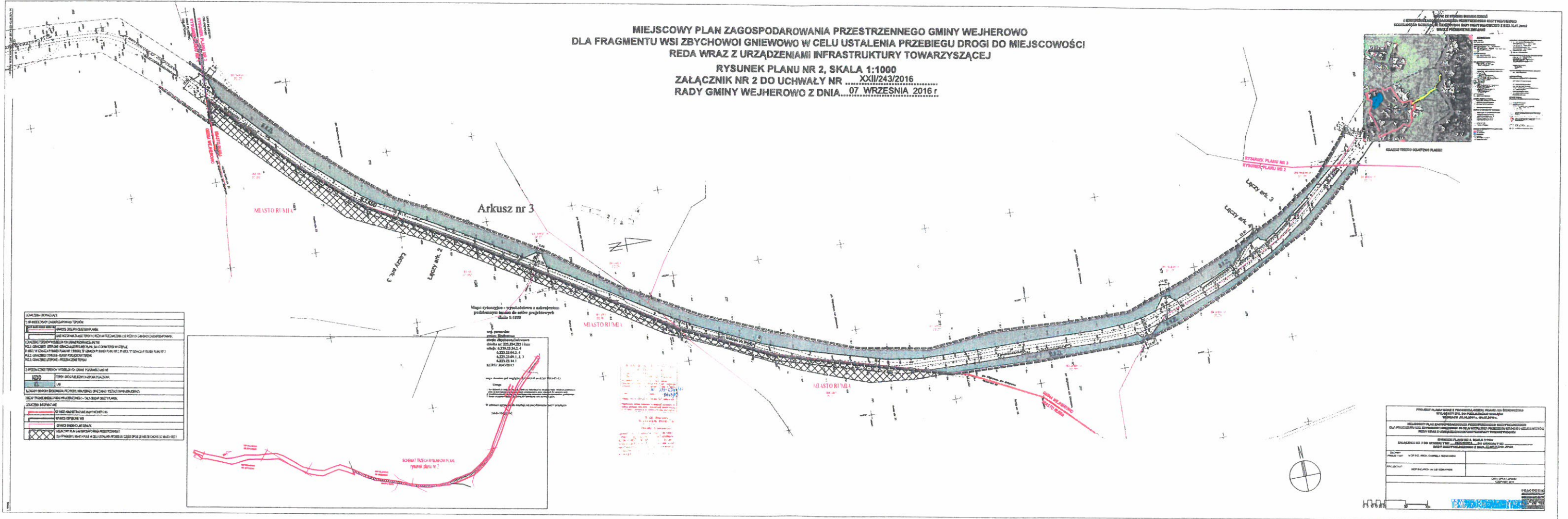
ZAGOSPODAROWANIE TERENÓW	
	GRANICE OBSZARU OMIĘGNIĘTEGO
	PRZEBIEG CZĘŚCI DROGI ZE WSI ZBYCHOWO DO MIASTA REDY
	TERENY DROG PAKIOWYCH - CIOSTA DOJAZDU
	LIŚCIE
	GRANICE OBLĘTU PLANU
	GRANICE OBLĘTU PLANU
	GRANICE OBLĘTU PLANU
	GRANICE OBLĘTU PLANU
	GRANICE OBLĘTU PLANU
	GRANICE OBLĘTU PLANU

Mapa sytuacyjno-wyobraźniowa z uchwytem podziemnym sporządzona do celów projektowych
skala 1:1000
Projektant:

PROJEKT PLANU WRAZ Z PROJEKTEM ODBIŁOWANIA IERZEWIENICZKI WYKONANY W CELU USTALENIA PRZEBIEGU CZĘŚCI DROGI ZE WSI ZBYCHOWO DO MIASTA REDY	
RYSUNEK PLANU, SKALA 1:1000	
ZALĄCZNIK NR 1 DO UCHWAŁY NR..... Z DNIA.....	
RADA MIEJSKIEJ RUMI	
.....
.....
.....
.....
.....

ZALĄCZNIK GRAFICZNY NR 2

MIEJSCOWY PLAN ZAGOSPODAROWANIA PRZESTRZENNEGO GMINY WEJHEROWO
 DLA FRAGMENTU WSI ZBYCHOWOI GNIEWOWO W CELU USTALENIA PRZEBIEGU DROGI DO MIEJSCOWOŚCI
 REDA WRAZ Z URZĄDZENIAMI INFRASTRUKTURY TOWARZYSZĄCEJ
 RYSUNEK PLANU NR 2, SKALA 1:1000
 ZAŁĄCZNIK NR 2 DO UCHWAŁY NR XXII/243/2016
 RADY GMINY WEJHEROWO Z DNIA 07 WRZESNIA 2016 r.



PRZEWODNICZĄCY RADY
Hubert Toma

