

PROJEKT WYKONAWCZY



RZUT PIWNICY

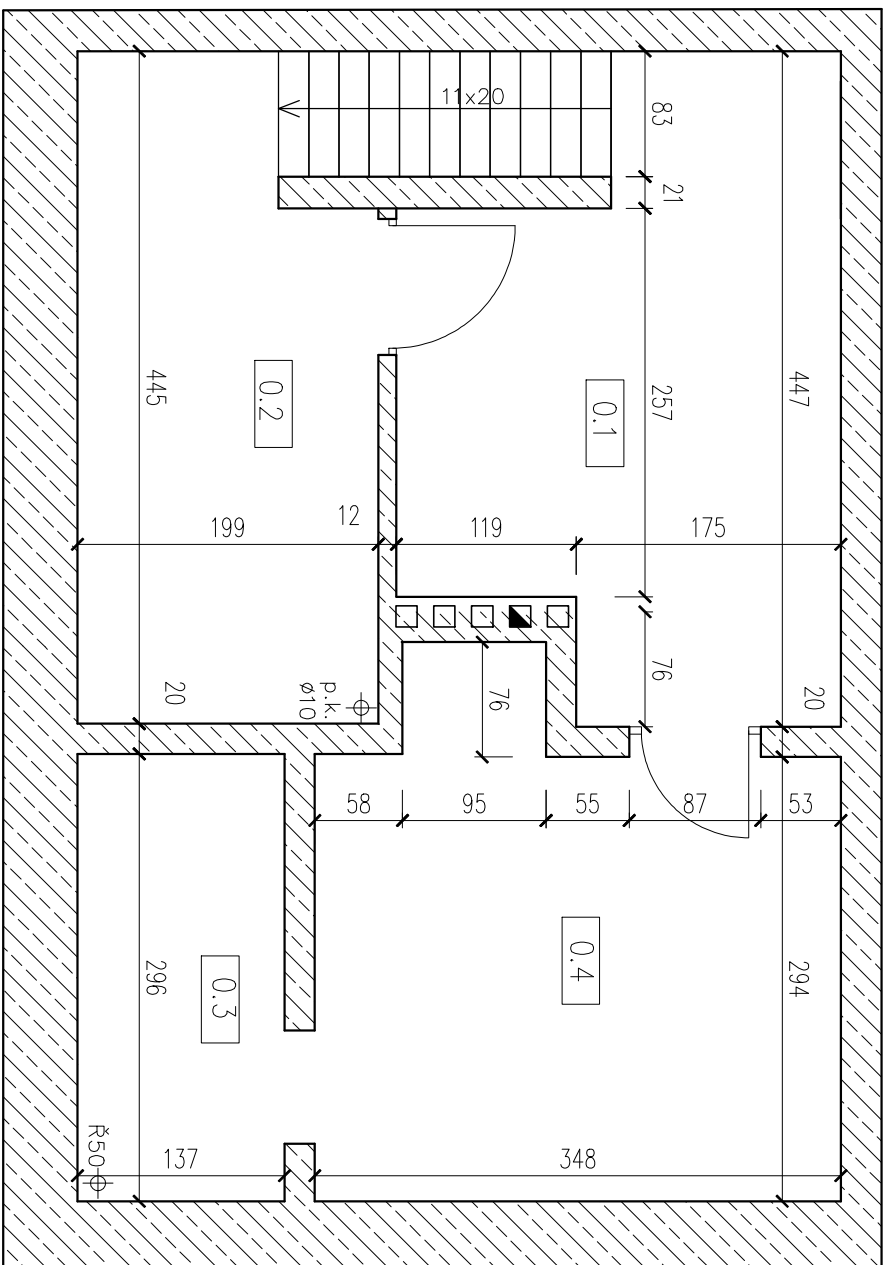
SKALA 1:50

Istniejąca część budynku poza zakresem opracowania

NR	NAZWA POMIESZCZENIA	POW. [M2]
0.1	KORYTARZ	10,76
0.2	POM. GOSPODARCZE	8,23
0.3	SKŁAD OPAKU	4,17
0.4	KOTŁOWNIA	11,10
SUMA POWIERZCHNI		34,26

LEGENDA

-  ściana żelbetowa
-  ściana g-k



Treść: PROJEKT WYKONAWCZY ZMIANY SPOSOBU UŻYTKOWANIA OBIEKTU Z PRZEZNACZENIEM NA LOKALE SOCJALNE W BOLSZEWIE, 84-239 BOLSZEWÓ, UL. BUKOWA 27, DZ.NR. 637/44			
Inwestor: ul. Os. Przegląd 6, 84-200 Węferowo	GMINA WĘFEROWO Węferowo	Strona: Projekt	Wykonawca: Wykonawca
Adresat projektu: ul. Wodostawowska 41, 84-120 Chłapowo	PHU 70-Elizabet Zbigniew Proszkiński	Brutto: BUDOWLANA	
Typ projektu: Rzut piwnicy	Skala: 1:50	Nr rzutu: 00	Nr planu: KO-1
FUNKCJA: INŻ. MARIUSZ	NUMER UPRAWNIENI: POM/0125/PDOK/11	SPECJALNOŚĆ: konstrukcyjno-budowlana	PODPS:
Projektant: mgr inż. Łukasz Dynura			
Opracował/a: inż. Mateusz Woźniak			
Sprawdzał/a:			
Data: październik 2015			

Wszystkie dane techniczne należy uzupełnić zgodnie z projektem