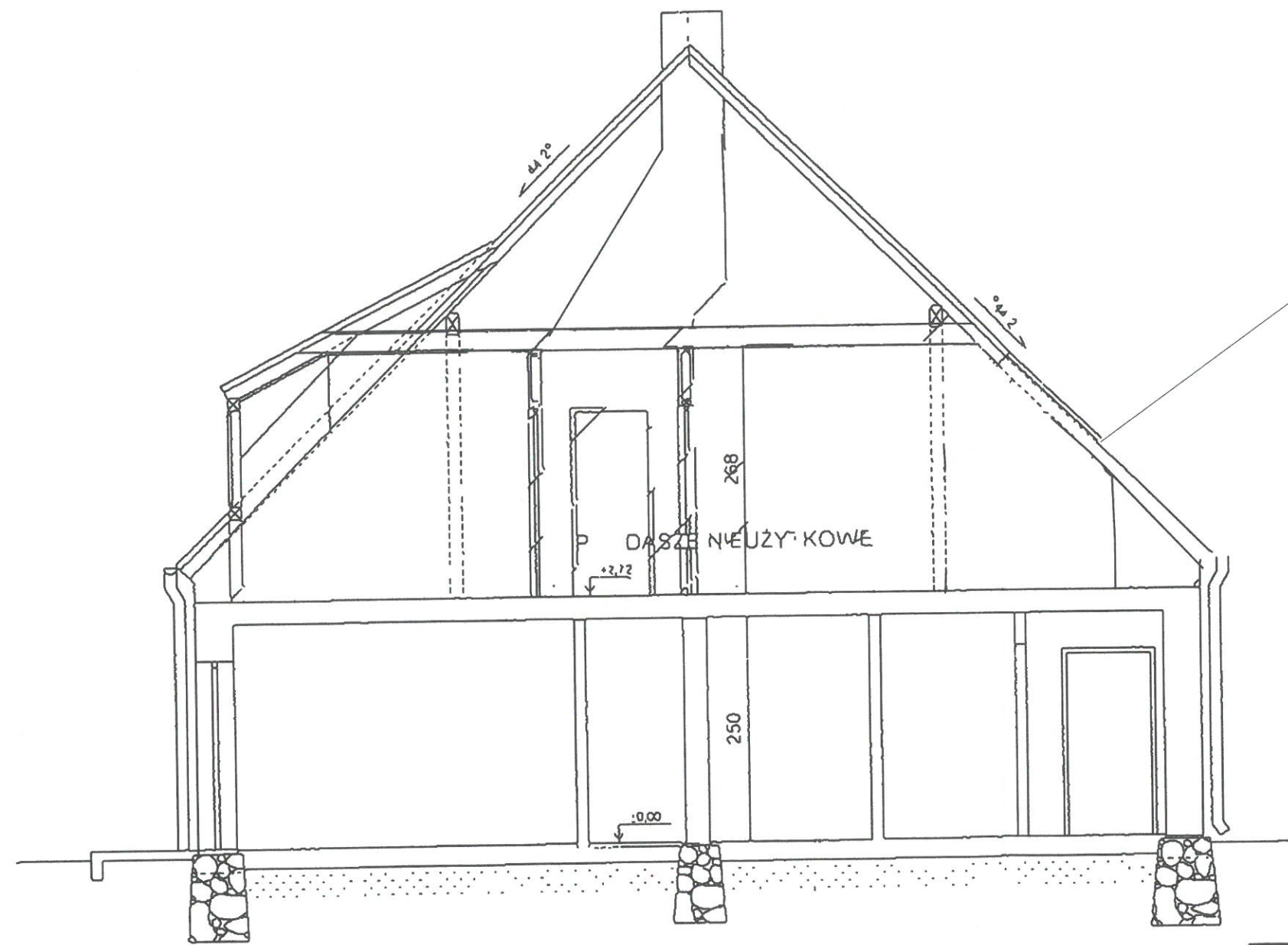


Nr zlecenia: <b>T-wew.</b>		Nazwa zadania: Projekt rozbiórki budynku mieszkalnego			
Data: 20.04.201 r.		Obiekt: ul. Wejherowska 39 Nowy Dwór Wejherowski (dz. 33/9)			
Skala: 1:50		Temat rysunku: <b>Rzut parteru</b>			
Faza	Branża	Projektował:	mgr inż. Tomasz Landsberg POM/0126/POOK/08	Nr rys.	Ilość
<b>PW</b>	<b>B</b>	Opracował:		<b>2</b>	

Urząd Powiatowy w Wejherowie  
 Wydział Architektury i Budownictwa  
 84-200 Wejherowo, ul. 3 Maja 4  
 tel. 58 572-94-47, fax 58 572-95-02  
 Reg. 191686414, NIP 588-183-10-62



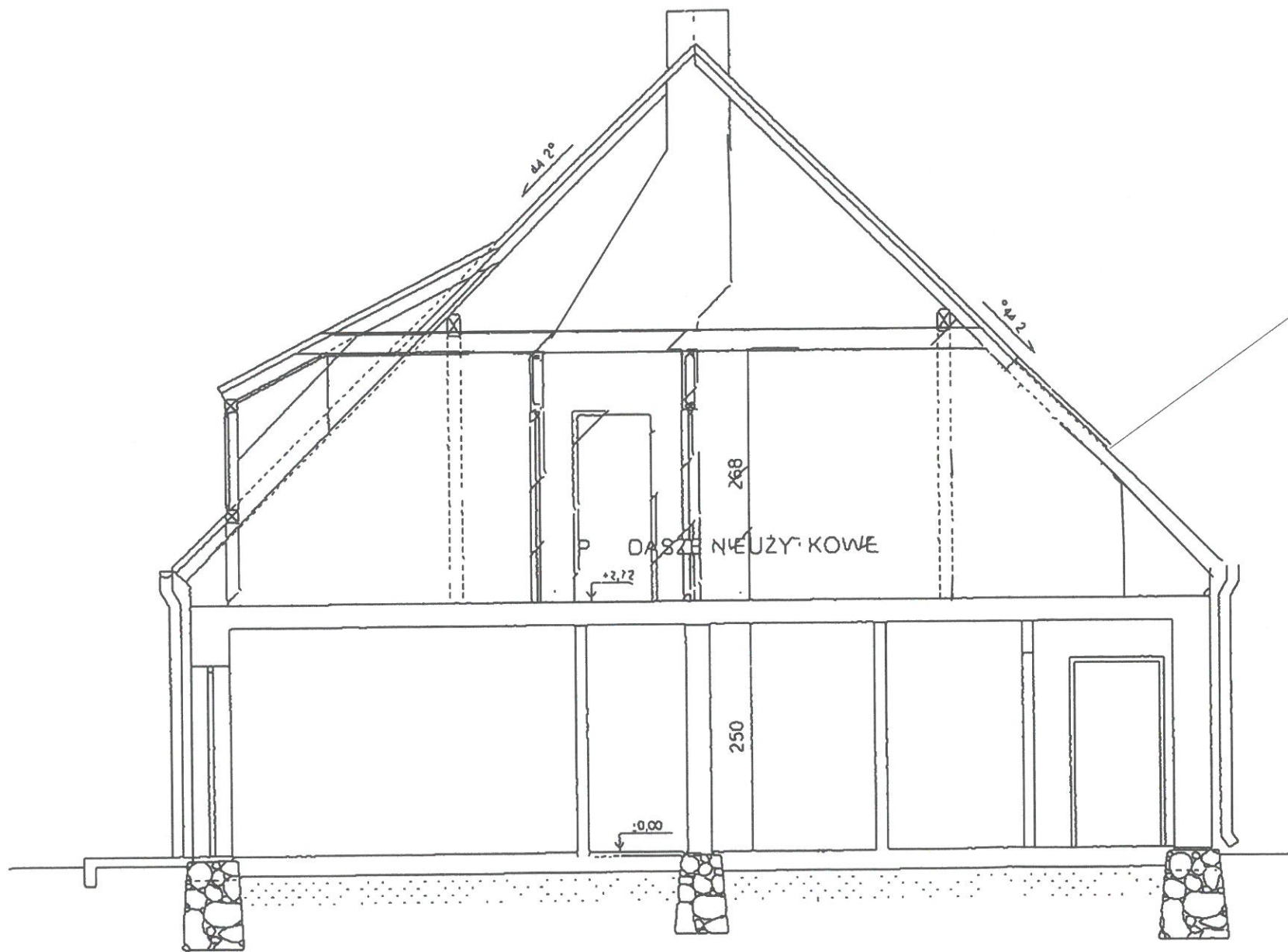
krokwie 18/14

Nr zlecenia: T-wew.		Nazwa zadania: Projekt rozbiórki budynku mieszkalnego			
Data: 20.04.201 r.		Obiekt: ul. Wejherowska 39 Nowy Dwór Wejherowski (dz. 33/9)			
Skala: 1:50		Temat rysunku: Przekrój A-A			
Faza	Branża	Projektował:	mgr inż. Tomasz Landsberg POM/0126/POOK/08	Nr rys.	Ilość
PW	B	Opracował:		3	



Starostwo Powiatowe w Wejherowku  
 Wydział Architektury i Budownictwa  
 94-200 Wejherowo, ul. 3 Maja 4  
 tel. 58 572-94-47, fax 58 572-95-00  
 Reg. 191586114, NIP 580-163-10-01

krokwie 18/14



Nr zlecenia: T-wew.		Nazwa zadania: Projekt rozbiórki budynku mieszkalnego			
Data: 20.04.201 r.		Obiekt: ul. Wejherowska 39 Nowy Dwór Wejherowski (dz. 33/9)			
Skala: 1:50		Temat rysunku: Przekrój A-A			
Faza	Branża	Projektował:	mgr inż. Tomasz Landsberg POM/0126/POOK/08	Nr rys.	Ilość
PW	B	Opracował:		3	

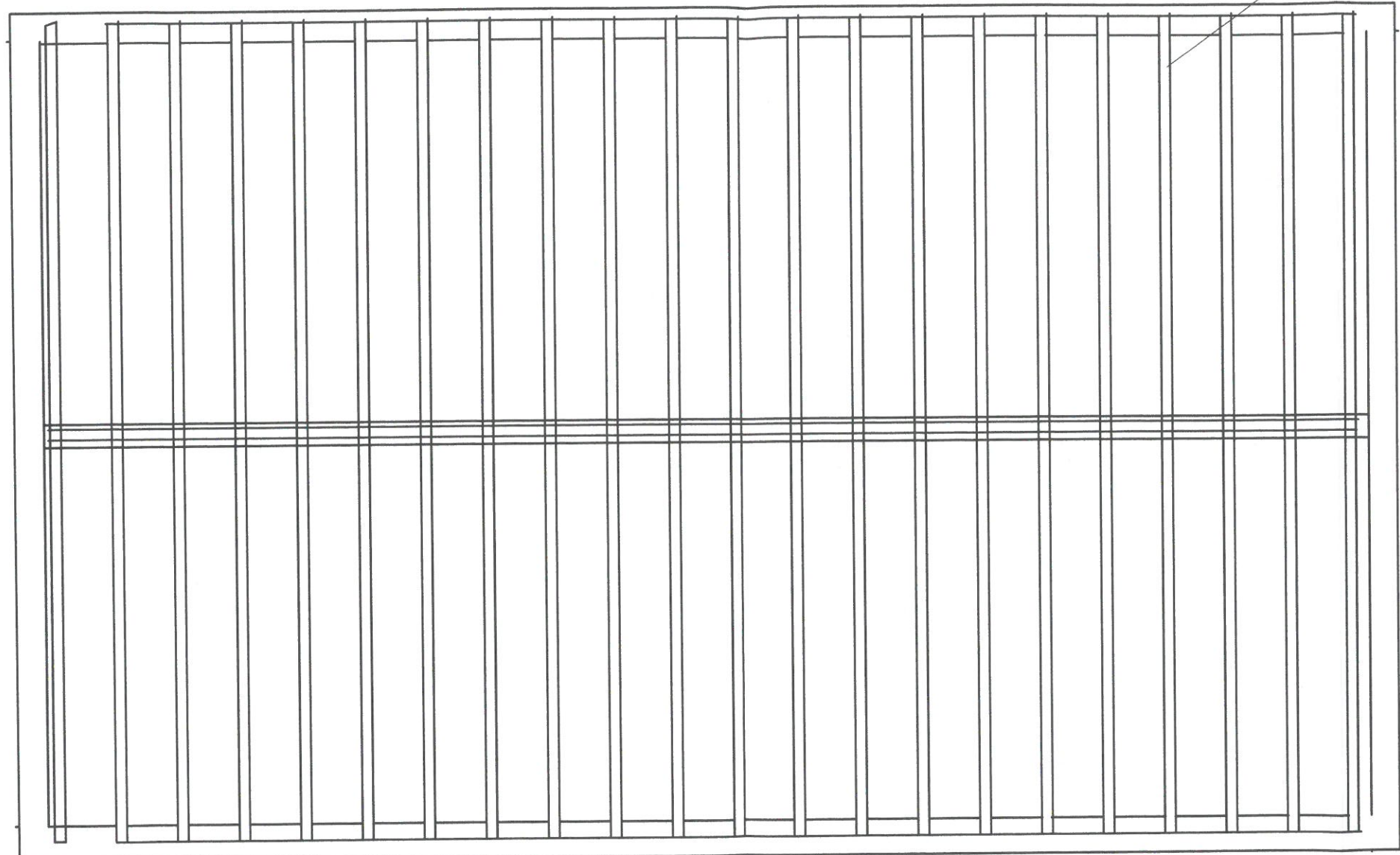
Starostwo Powiatowe w Wejherowie  
 Wydział Architektury i Budownictwa  
 84-200 Wejherowo, ul. 3 Maja 4  
 tel. 58 572-94-47, fax 58 572-95-02  
 Reg. 101686414, NIP 680-163-10-82

1793

80

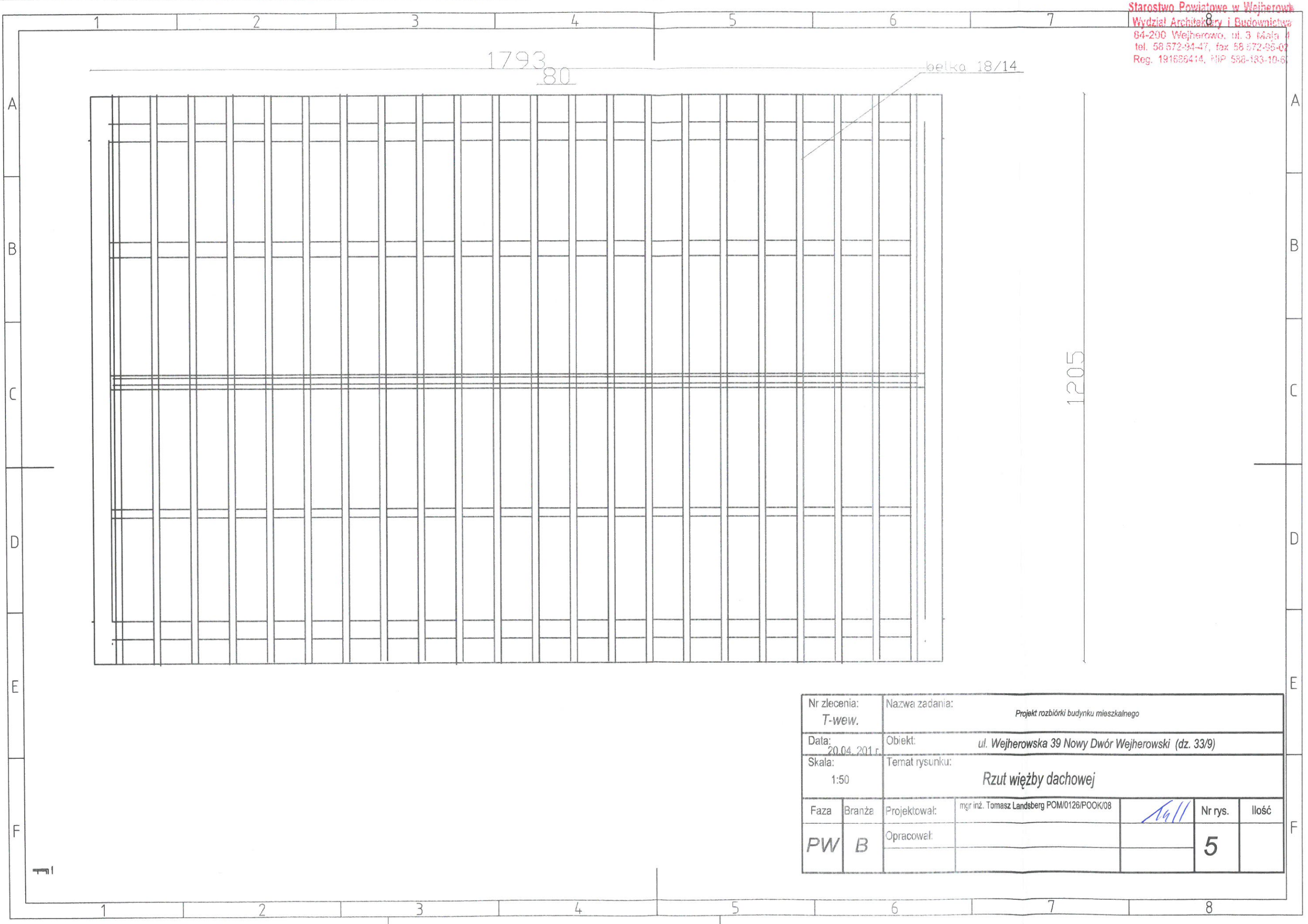
belka 18/14

1102



Nr zlecenia: <i>T-wew.</i>		Nazwa zadania: Projekt rozbiórki budynku mieszkalnego			
Data: 20.04.201 r.		Obiekt: ul. Wejherowska 39 Nowy Dwór Wejherowski (dz. 33/9)			
Skala: 1:50		Temat rysunku: Konstrukcja stropu			
Faza	Branża	Projektował:	mgr inż. Tomasz Landsberg POM/0126/POOK/08	Nr rys.	Ilość
<i>PW</i>	<i>B</i>	Opracował:		<i>4</i>	





Nr zlecenia: <i>T-wew.</i>		Nazwa zadania: <i>Projekt rozbiórki budynku mieszkalnego</i>			
Data: <i>20.04.201 r.</i>		Obiekt: <i>ul. Wejherowska 39 Nowy Dwór Wejherowski (dz. 33/9)</i>			
Skala: <i>1:50</i>		Temat rysunku: <i>Rzut więźby dachowej</i>			
Faza	Branża	Projektował:	<i>mgr inż. Tomasz Landsberg POM/0126/POOK/08</i>	<i>14/11</i>	Nr rys.
<i>PW</i>	<i>B</i>	Opracował:			<b>5</b>