

MAPA SYTUACYJNO - WYSOKOŚCIOWA Z UZBROJENIEM PODZIEMNYM

SKALA 1:500

Województwo POMORSKIE

Gmina/Miasto WEJHEROWO, Obręb BIESZKOWICE

Działka nr 12,13,14

KERG 3689/2012

Układ współrzędnych: 2000

Układ wysokości: Kronsztadt 86

Stan (S + W + U) jest aktualny na dzień 2012-07-27

Mapę sporządził geodeta: **GEODETA**

UWAGA:

Witold Pochajda
upr MGPIB 15700

Wnę wyklucza się istnienia nie wykazanych na niniejszej mapie urządzeń podziemnych, które nie były zgłoszone do inwentaryzacji lub o których brak jest informacji w nstępujących branżowych. Pomiar szczegółów metodą bezpośrednią bez prawnego ustalenia granic działek.

Wszelkie trwałe obiekty budowlane podlegają wyliczeniu przez jednostkę wykonawstwa geodezyjnego.

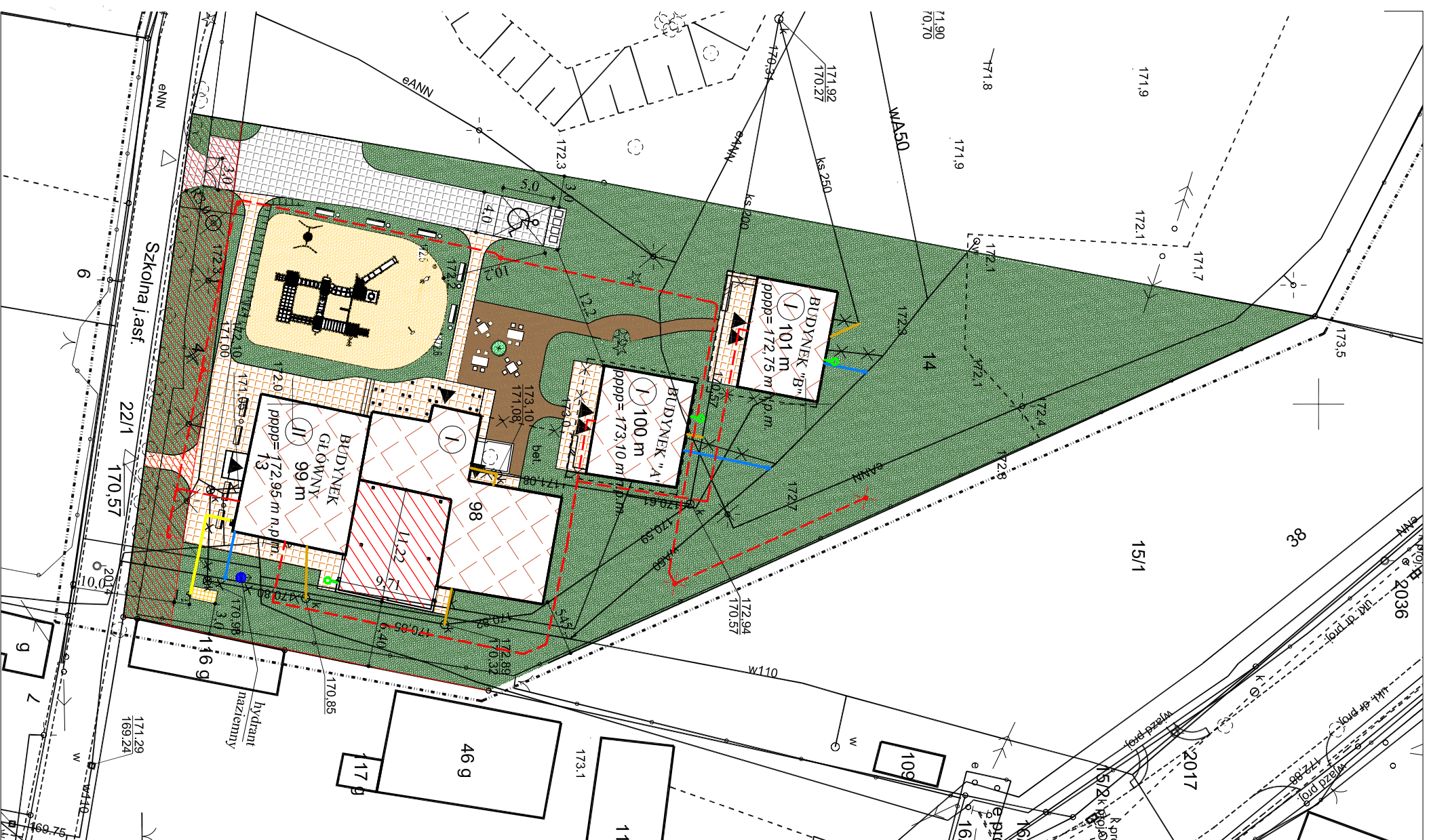
Miejsciciel, władający, inwestor są prawnie zobowiązani do ochrony znaków geodezyjnych na terenie inwestycji budowlanej (nieruchomości) (art. 15, 48 pkt. 3 Ustawy z dnia 17.05.1989 r. Dz. U. Nr. 30, poz. 163 – Prawo geodezyjne i kartograficzne)

GEODEZJA, PROJEKTY GOTOWE nr tel.: (58) 677 10 30



WEJHEROWO ul. 3 Maja 13/1, [www.PoradNaD](http://www.PoradNaD.pl)

W granicach mapy nie występują projektowane w ZUD urządzenia techniczne - zgodnie z zał. nr 4 dołączonym do operatu technicznego, otrzymanym z PODGK.
Wejherowo 31.07.2012



HS Architekt Hanna Szczesniak 84-241 Gościcino, ul. Jana Pawła II 15	
Faza:	PROJEKT BUDOWLANY
Branża:	ARCHITEKTURA
Rodzaj opracowania:	PROJEKT BUDOWLANY PRZEBUDOWY I ROZBUDOWY
Obiekt:	CENTRUM INTEGRACJI I KULTURY "WODNIK" (BUDYNEK GŁÓWNY, BUDYNEK "A" I "B" ORAZ MAŁA ARCHITEKTURA
Adres:	DZIAŁKA NR 14, BIESZKOWICE
Nazwa rysunku:	PROJEKT ZAGOSPODAROWANIA TERENU
Autor:	mgr inż. arch. HANNA SZCZESNIAK upr. nr 36/Gd/02
Sprawdzający:	mgr inż. arch. Elżbieta Waśniowska upr. nr PO/KK/070/04
Data:	GRUDZIEŃ 2013
Skala:	1:500
Nr rysunku:	1