

**UCHWAŁA NR XX/252/2020
RADY GMINY WEJHEROWO**

z dnia 4 listopada 2020 r.

w sprawie przystąpienia do sporządzenia zmiany miejscowego planu zagospodarowania przestrzennego dla fragmentu wsi Sopieszyno w gminie Wejherowo, w rejonie ulicy Bukowej

Na podstawie art. 18 ust. 2 pkt 15 ustawy z dnia 8 marca 1990 r. o samorządzie gminnym (Dz. U. z 2020 r., poz. 713) art. 27 w związku z art. 14 ustawy z dnia 27 marca 2003 r. o planowaniu i zagospodarowaniu przestrzennym (Dz. U. z 2020 r. poz. 293, 471, 1086) uchwała się, co następuje:

§ 1. Przystępuje się do sporządzenia zmiany miejscowego planu zagospodarowania przestrzennego dla fragmentu wsi Sopieszyno w gminie Wejherowo, uchwalonego uchwałą Rady Gminy Wejherowo Nr IX/88/2011 z dnia 29 czerwca 2011 r. (Dz.Urz. Woj. Pomorskiego nr 98, poz. 1972), na obszarze wskazanym na załączniku graficznym do niniejszej uchwały.

§ 2. Integralną częścią uchwały jest załącznik graficzny, przedstawiający granice obszaru objętego projektem zmiany planu.

§ 3. Wykonanie uchwały powierza się Wójtowi Gminy Wejherowo.

§ 4. Uchwała wchodzi w życie z dniem podjęcia.

Przewodniczący Rady

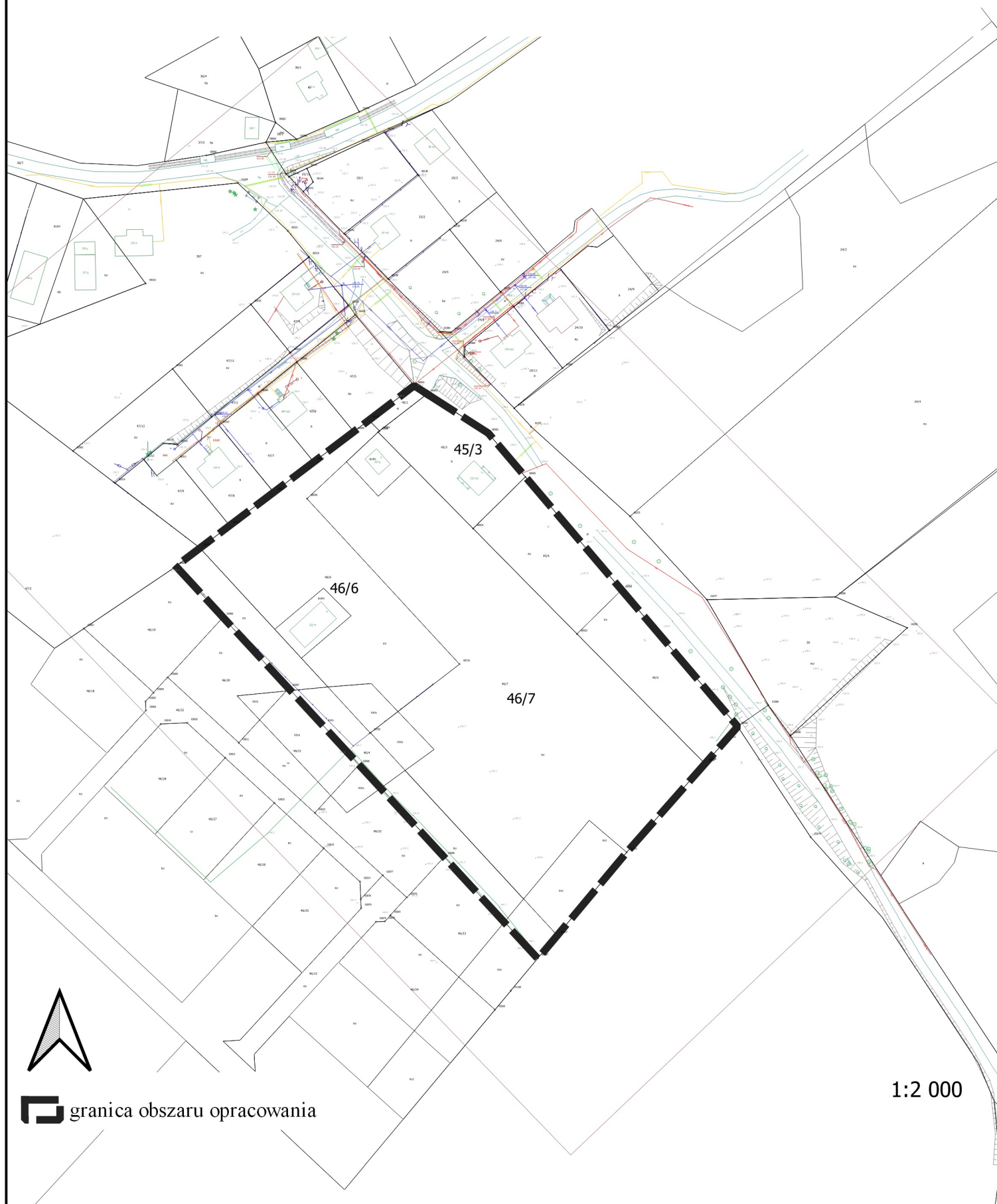
Hubert Toma


**ZMIANA MIEJSCOWEGO PLANU ZAGOSPODAROWANIA PRZESTRZENNEGO DLA
FRAGMENTU WSI SOPIESZYNO W GMINIE WEJHEROWO, W REJONIE ULICY BUKOWEJ**

Załącznik do uchwały Nr XX/252/2020

Rady Gminy Wejherowo

z dnia 4 listopada 2020 r.



 granica obszaru opracowania

1:2 000