

**UCHWAŁA NR V/28/2019
RADY GMINY WEJHEROWO**

z dnia 30 stycznia 2019 r.

w sprawie określenia wstępnych miejsc lokalizacji nowych przystanków komunikacyjnych, w ciągu drogi wojewódzkiej nr 218

Na podstawie art. 18 ust. 2 pkt 15 ustawy z dnia 8 marca 1990 r. o samorządzie gminnym (Dz. U. z 2018 r., poz. 994, 1000, 1349, 1432, 2500), oraz art. 20f ust. 2 ustawy z dnia 21 marca 1985 o drogach publicznych (Dz. U. z 2018 r. poz 2068, 12, 317, 1683) uchwała się, co następuje:

§ 1. Dla zaspokojenia potrzeb mieszkańców Gminy Wejherowo wskazuje się wstępne miejsca lokalizacji nowych przystanków komunikacyjnych w miejscowościach Nowy Dwór Wejherowski, Bieszkowice i Sopieszyno, w ciągu drogi wojewódzkiej nr 218.

§ 2. Wstępne miejsca lokalizacji nowych przystanków komunikacyjnych obrazują załączniki graficzne od nr 1 do nr 6 do niniejszej uchwały.

§ 3. Wykonanie uchwały powierza się Wójtowi Gminy Wejherowo.

§ 4. Uchwała wchodzi w życie z dniem podjęcia.

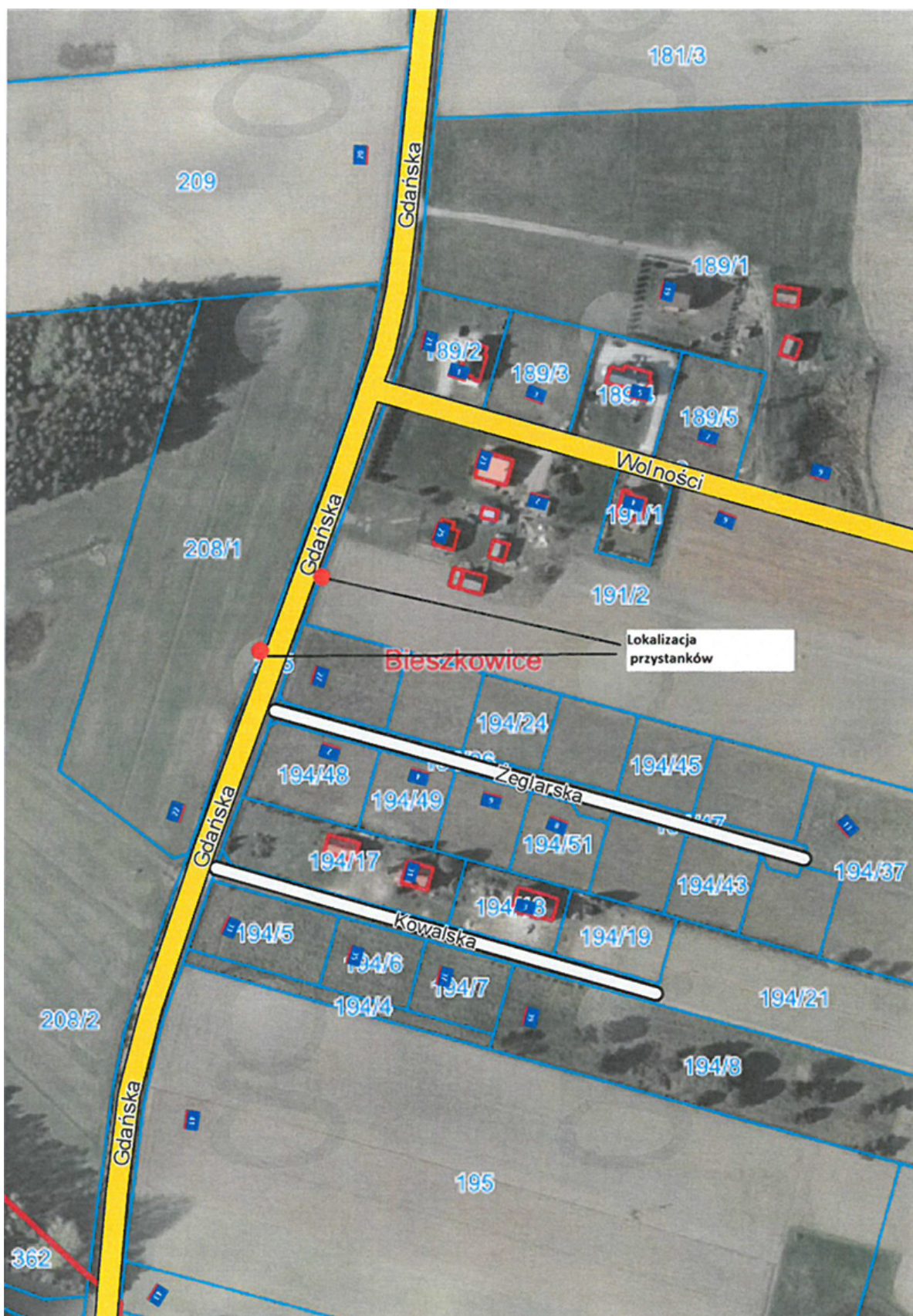
Przewodniczący Rady

Hubert Toma

Załącznik Nr 1 do uchwały Nr V/28/2019
Rady Gminy Wejherowo
z dnia 30 stycznia 2019 r.



Załącznik Nr 2 do uchwały Nr V/28/2019
Rady Gminy Wejherowo
z dnia 30 stycznia 2019 r.



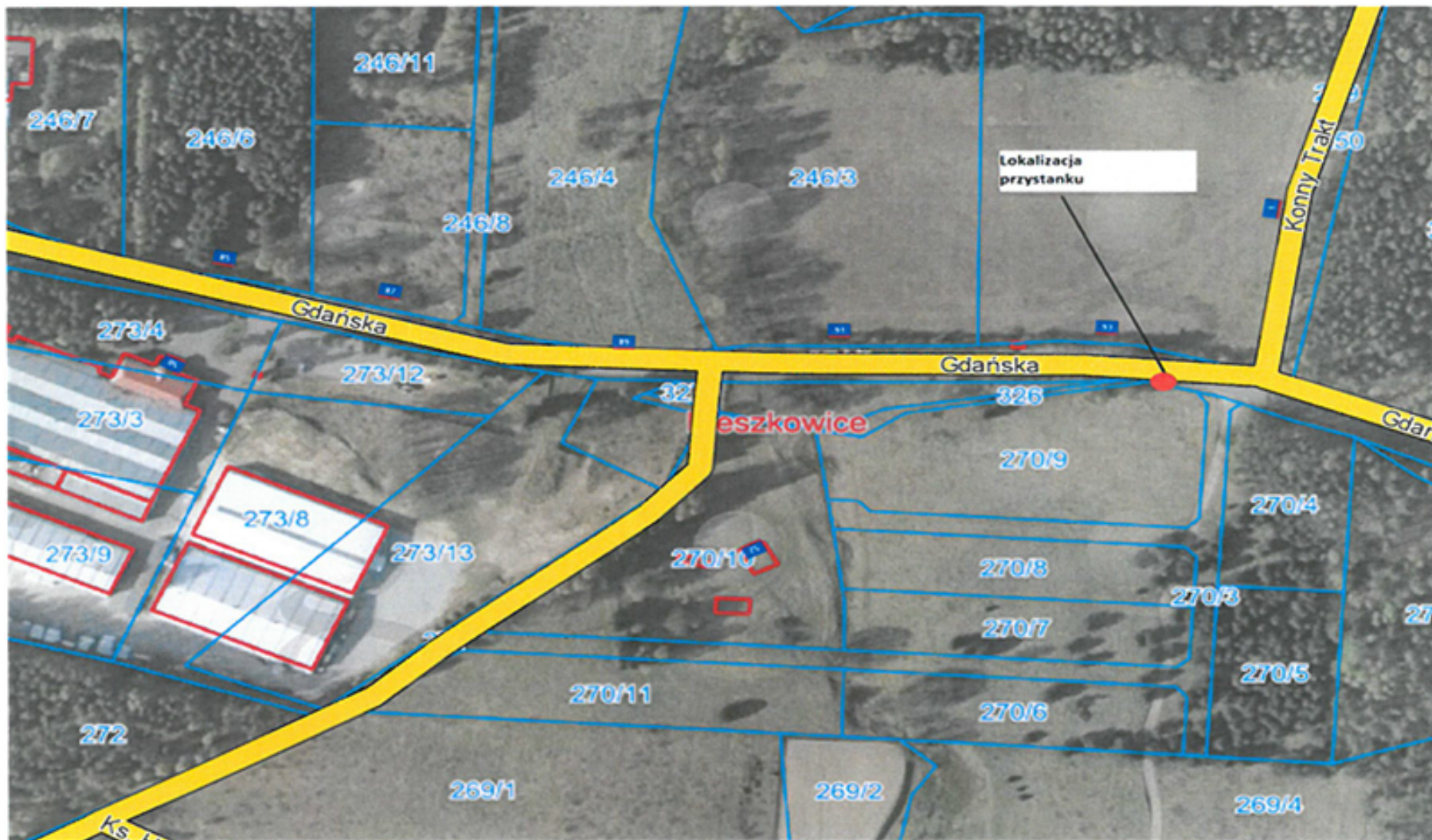
Załącznik Nr 3 do uchwały Nr V/28/2019
Rady Gminy Wejherowo
z dnia 30 stycznia 2019 r.



Załącznik Nr 4 do uchwały Nr V/28/2019
Rady Gminy Wejherowo
z dnia 30 stycznia 2019 r.



Załącznik Nr 5 do uchwały Nr V/28/2019
Rady Gminy Wejherowo
z dnia 30 stycznia 2019 r.



Załącznik Nr 6 do uchwały Nr V/28/2019
Rady Gminy Wejherowo
z dnia 30 stycznia 2019 r.

