

# ZMIANA STUDIUM UWARUNKOWAŃ I KIERUNKÓW ZAGOSPODAROWANIA PRZESTRZENNEGO GMINY WEJHEROWO

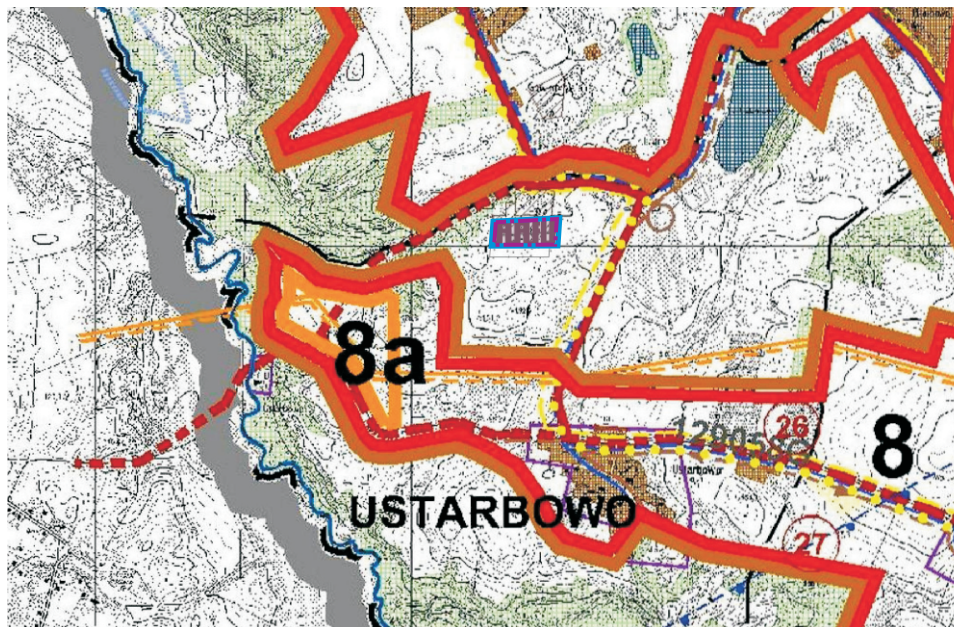
Załącznik nr 2

do Uchwały XLVIII/558/2018 Rady Gminy Wejherowo z dnia 17 października 2018 r.

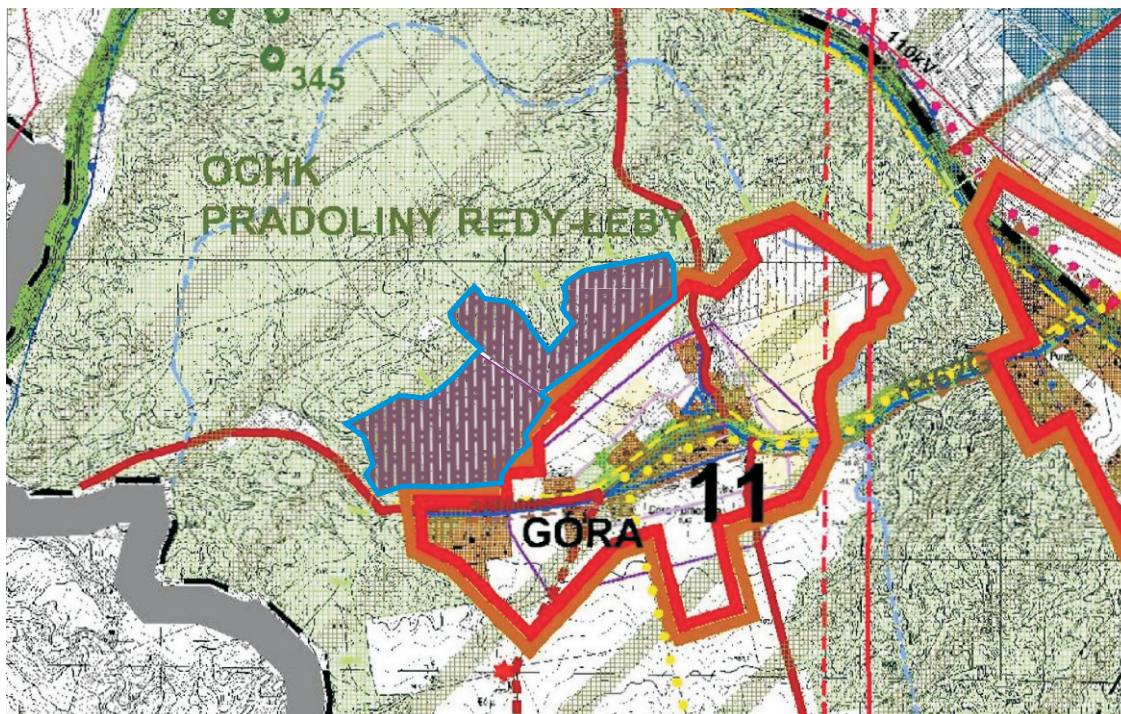
## FRAGMENT WSI USTARBOWO

SKALA 1 : 25 000

0 500 1000m



## FRAGMENT WSI GÓRA



granica obszaru zmian studium



obszar udokumentowanego złoża



granica obszaru i terenu górniczego Ustarbowo II

DOM Biuro Urbanistyczne Kielb-Stańczuk, Jaszczuk-Skolimowska Spółka jawna  
dawniej Przedsiębiorstwo Projektowo-Realizacyjne "DOM" Sp. z o.o.  
ul. Kościuszki 34G, 83-200 Starogard Gdańsk  
(58) 56 - 220-57, 56-112-40, fax 56-114-78  
e-mail: pprdom@pprdom.pl

główny projektant:

dr inż. arch. Barbara Jaszczuk-Skolimowska  
(uprawnienia urbanistyczne nr 1540)

opracowanie:

mgr inż. arch. Małgorzata Dziewulska