

**UCHWAŁA NR XLVIII/560/2018
RADY GMINY WEJHEROWO**

z dnia 17 października 2018 r.

w sprawie przystąpienia do sporządzenia miejscowego planu zagospodarowania przestrzennego dla fragmentu wsi Bolszewo, na obszarze pomiędzy ul. Strażacką i rzeką Bolszewką

Na podstawie art. 18 ust. 2 pkt 15 ustawy z dnia 8 marca 1990 r. o samorządzie gminnym (Dz. U. z 2018 r. poz. 994, 1000, 1349, 1432), art. 14 ust. 1, art. 27 ustawy z dnia 27 marca 2003 r. o planowaniu i zagospodarowaniu przestrzennym (Dz. U. z 2017 r. poz. 1073, 1566 z 2018 r. poz. 1496, 1544) uchwała się, co następuje:

§ 1. Przystępuje się do sporządzenia miejscowego planu zagospodarowania przestrzennego dla fragmentu wsi Bolszewo, na obszarze pomiędzy ul. Strażacką i rzeką Bolszewką, wskazanym na załączniku graficznym do niniejszej uchwały.

§ 2. Integralną częścią uchwały jest załącznik graficzny, przedstawiający granice obszaru objętego projektem planu.

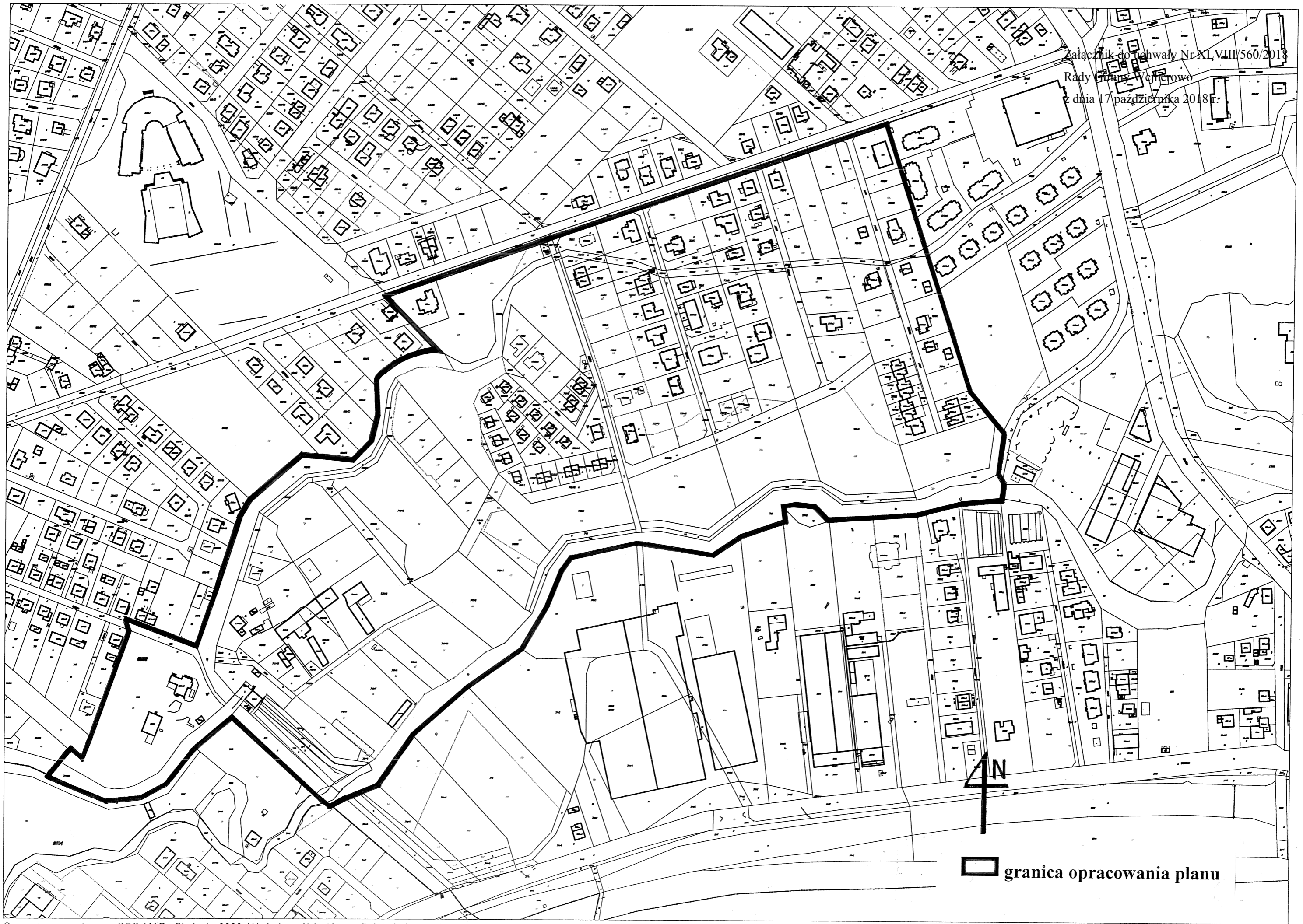
§ 3. Traci moc uchwała nr XLV/477/2010 z dnia 31 sierpnia 2010 r. w sprawie przystąpienia do zmiany Miejscowego Planu Zagospodarowania Przestrzennego dla fragmentu wsi Gościcino i Bolszewo „Dolina Bolszewki” w gminie Wejherowo.

§ 4. Wykonanie uchwały powierza się Wójtowi Gminy Wejherowo.

§ 5. Uchwała wchodzi w życie z dniem podjęcia.

Przewodniczący Rady

Hubert Toma



□ granica opracowania planu