

**UCHWAŁA NR XVIII/182/2016
RADY GMINY WEJHEROWO**

z dnia 30 marca 2016 r.

w sprawie nadania nazw ulic we wsi Gościcino, Gowino i Orle

Na podstawie art. 18 ust. 2 pkt 13 ustawy z dnia 8 marca 1990 roku o samorządzie gminnym (tekst jedn. Dz. U. z 2015 r. poz. 1515 ze zm.)¹⁾, art. 8 ust. 1 a ustawy z dnia 21 marca 1985 r. o drogach publicznych (tekst jedn. Dz. U. z 2015 r. poz. 460, ze zm.)²⁾, za zgodą współwłaścicieli,

**Rada Gminy Wejherowo
uchwała, co następuje:**

§ 1.

- 1) Drodze wewnętrznej położonej w miejscowości **Gościcino**, oznaczonej w ewidencji gruntów i budynków jako działka nr **700/18**, stanowiącej współwłasność osób fizycznych, nadaje się nazwę: ulica **Gościnna**.
- 2) Przebieg ulicy zaznaczony został na załączniku graficznym Nr 1 do niniejszej uchwały.

§ 2.

- 1) Drogom wewnętrznym położonym w miejscowości **Gowino**, oznaczonym w ewidencji gruntów i budynków jako:
 - a) działka nr **275/70**, stanowiąca własność osoby fizycznej, nadaje się nazwę: ulica **Lipowa**,
 - b) działka nr **275/82**, stanowiąca własność osoby fizycznej, nadaje się nazwę: ulica **Iglasta**.
- 2) Przebieg ulic zaznaczony został na załączniku graficznym Nr 2 do niniejszej uchwały.

§ 3.

- 1) Drogom wewnętrznym położonym w miejscowości **Orle**, oznaczonym w ewidencji gruntów i budynków jako:
 - a) działki nr **165/14** i **518/24**, stanowiące współwłasność osób fizycznych, nadaje się nazwę: ulica **Kasztanowa**,
 - b) działka nr **518/7**, stanowiąca własność osoby fizycznej, nadaje się nazwę: ulica **Wierzbowa**.
- 2) Przebieg ulic zaznaczony został na załączniku graficznym Nr 3 do niniejszej uchwały.

§ 4.

Wykonanie uchwały powierza się Wójtowi Gminy Wejherowo.

§ 5.

Uchwała wchodzi w życie po upływie 14 dni od dnia jej ogłoszenia w Dzienniku Urzędowym Województwa Pomorskiego.

Przewodniczący Rady

Hubert Toma

¹⁾ z 2015 r. poz. 1045, poz. 1890

²⁾ z 2015 r. poz. 774, poz. 870, poz. 1336, poz. 1830, poz. 1890, poz. 2281

695/26

Załącznik Nr 1 do Uchwały Nr XVIII/182/2016
Rady Gminy Wejherowo
z dnia 30 marca 2016 r.

703/1

Leborska

695/25

700/1

702/1

700/10

703/3

700/12

700/14

700/22

700/3

700/23

700/6

1621

622 m²

700/8

1276

1620 g

700/7

1277

1278 m²

700/16

700/19

700/20

Gościńska

700/18

2180 m²

700/17

w budowie

700/20

w budowie

1279 g

703/4 Handlowa

Równa

1903 h2

703/5

699/13

700/21

1263 f

701

267 g

266 m²

699/11

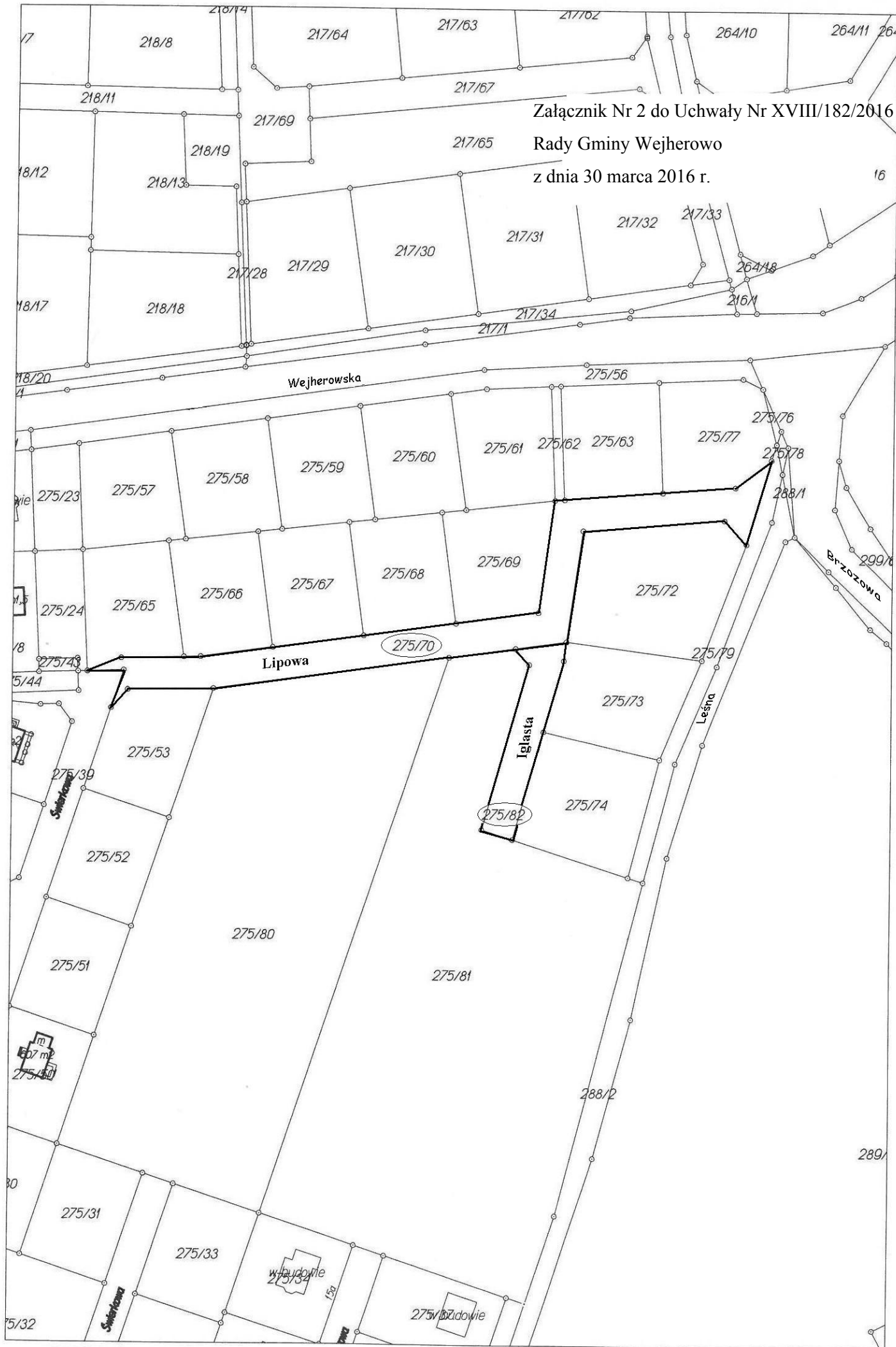
1260 g

262 g

1264 m²

2027

Załącznik Nr 2 do Uchwały Nr XVIII/182/2016
Rady Gminy Wejherowo
z dnia 30 marca 2016 r.



Załącznik Nr 3 do Uchwały Nr XVIII/182/2016
Rady Gminy Wejherowo
z dnia 30 marca 2016 r.

