

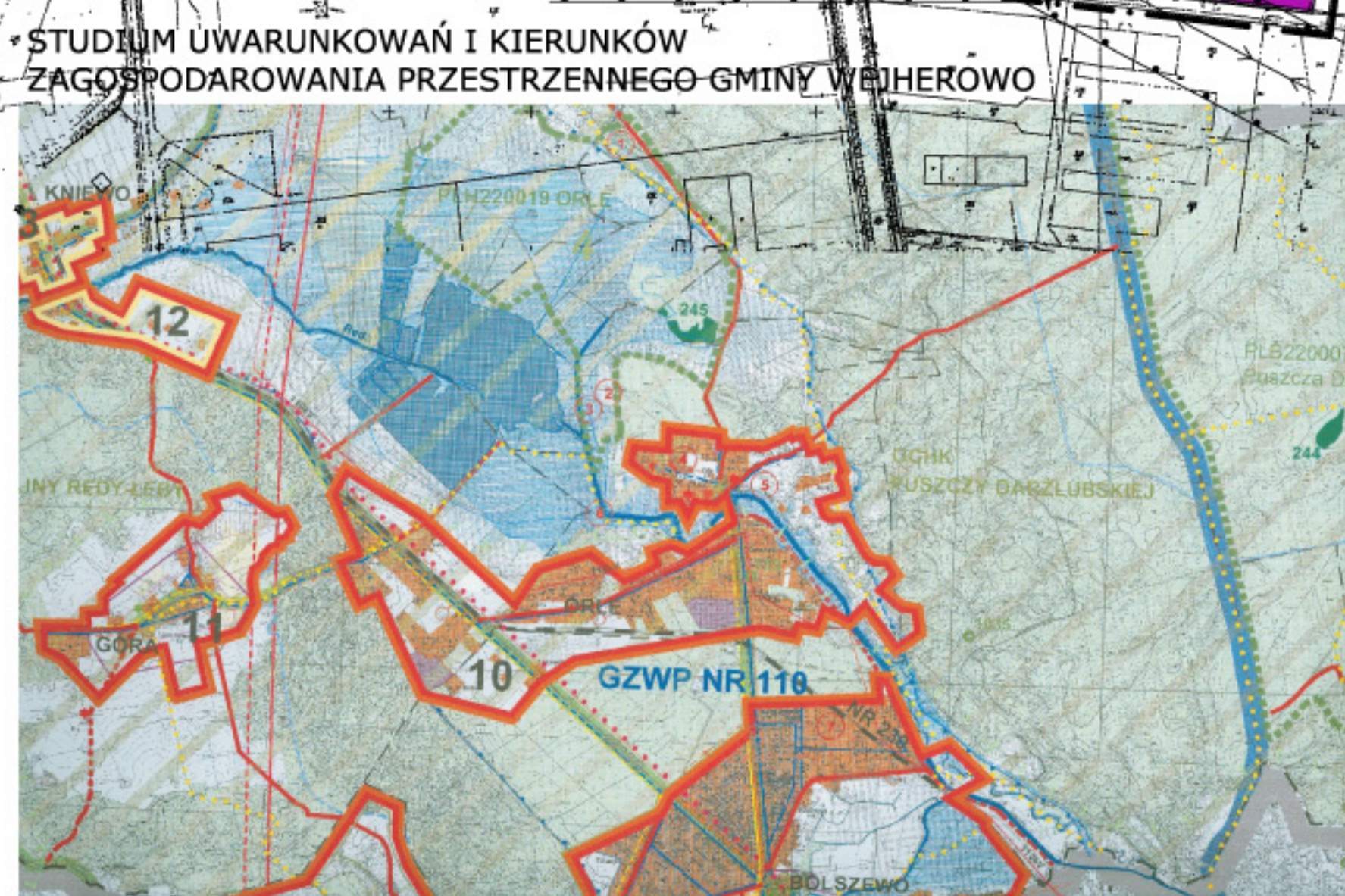
# "ORLE WSCHÓD"

## MIEJSKOWY PLAN ZAGOSPODAROWANIA PRZESTRZENNEGO

SKALA 1:2000

**LEGENDA:**

- GRANICA OPRACOWANIA;
- LINIE ROZGRANICZAJĄCE TERENY O RÓŻNYM SPOBIE ZAINWESTOWANIA;
- LINIE PODZIAŁU WEWNĘTRZNEGO;
- LINIE ZABUDOWY NIEPRZEKRACZAJĄCEJ;
- LINIE ZABUDOWY OBOWIĄZUJĄCEJ;
- GRANICE OBSZARÓW CHRONIONEGO KRAJOBRAZU: "PUSZCZY DARZŁUBSKIEJ", "PRADOLINY RZĘKI REDY-ŁĘBY;
- ORIENTACYJNA GRANICA GZWP NR 110;
- GRANICE KORYTARZA EKOLOGICZNEGO DŁA PRADOLINY REDY-ŁĘBY;
- OBSZAR BEZPOŚREDNIEGO ZAGROŻENIA POWODZIĄ;
- TERENY O PŁYTKIM PIERWSZYM POZIOMIE WÓD GRUNTOWYCH - ZAKAZ PODPIWNIACZANIA BUDYNKÓW;
- STREFA KONSERWATORSKIEJ OCHRONY ARCHEOLOGICZNEJ;
- SZPALERY DRZEW;
- EKWIDYSTANTA 50 m - WYMAGANA MINIMALNA ODLEGŁOŚĆ OD CHENTARZA, OBIEKTÓW MIESZKALNYCH ORAZ PRODUKCJI I PRZECHOWYWANIA ŻYWNOSCI;
- LINIA ELEKTROENERGETYCZNA 110 KV;
- MN - TERENY ZABUDOWY MIESZKANIOWEJ;
- MN/U - TERENY ZABUDOWY MIESZKANIOWO-USŁUGOWEJ;
- MN/MR/U - TERENY ZABUDOWY MIESZKANIOWO-USŁUGOWEJ Z DOPUSZCZENIEM ZABUDOWY SIEDLISKOWEJ;
- MR - TERENY ZABUDOWY SIEDLISKOWEJ;
- U - TERENY USŁUG;
- P/U - TERENY ZABUDOWY PRODUKCYJNO-USŁUGOWEJ;
- ZC - TERENY CHENTARZA;
- ZP - TERENY ZIELENI URZĄDZONEJ;
- ZL - TERENY LASÓW;
- ZE - KORYTARZ EKOLOGICZNY DŁA PRADOLINY REDY-ŁĘBY;
- W - WODY POWIERZCHNIOWE;
- R - TERENY ROLNICZE;
- K - TERENY PARKINGÓW OGÓLNODOSTĘPNYCH;
- KL - DROGI LOKALNE;
- KD - DROGI DOJAZDOWE;
- KW - DROGI WEWNĘTRZNE;
- KX - CIĄGI PIESZE, PIESZO-JEZDNE, ROWEROWE;
- PS1 - STACJE TRANSFORMATOROWE 15/0,4KV (ISTNIEJĄCE);
- PS2 - STACJE TRANSFORMATOROWE 15/0,4KV (PLANOWANE);
- PS3 - PRZEPOMPOWNIE ŚCIEKÓW;
- RS - RUROCIĄGI TŁOCZONE;
- TERENY POTENCJALNEGO ZAGROŻENIA RUCHAMI MASOWYMI;
- STREFA UCZLIWYŚCI OD ISTNIEJĄCEJ LINII ENERGETYCZNEJ 110 KV;



|  |               |
|--|---------------|
| PRACOWNIA<br>URBANISTYCZNO-ARCHITEKTONICZNA<br>DANIELA MILAN-KONOPKO<br>80-330 Gdańsk, ul. Cystersów 12/13 |               |
| MIEJSKOWY PLAN ZAGOSPODAROWANIA PRZESTRZENNEGO FRAGMENTU WSI ORLE, "ORLE WSCHÓD"                           |               |
| Główny projektant:   | podpis        |
| mgr inż. arch. Daniela Milan-Konopko<br>POJU G-048/2002  |               |
| Zespół projektowy:   | podpis        |
| mgr inż. arch. Anna Biernat  |               |
| mgr Bogusław Grechuta  |               |
| mgr inż. Wojciech Kołodziej  |               |
| mgr inż. Ryszard Musiał  |               |
| dr hab. Maciej Przewoźniak   |               |
| mgr Grażyna Wlazłowska   |               |
| mgr inż. arch. Dominik Zdybel  |               |
| SKALA 1:2000   | RYSUNEK PLANU |
| GDAŃSK 2009  |               |