

## UCHWAŁA Nr XXXIII/390/2013

### RADY GMINY WEJHEROWO

z dnia 25 września 2013 r.

#### **w sprawie uchwalenia zmiany Miejscowego Planu Zagospodarowania Przestrzennego dla fragmentu Gościcina – „Gościcino-Cicha” w Gminie Wejherowo**

Na podstawie art. 20 ust. 1, art. 27, art. 29 ust. 1, art. 34 ustawy z dnia 27 marca 2003 r. o planowaniu i zagospodarowaniu przestrzennym (tekst jednolity Dz. U. z 2012 r. poz. 647 ze zmianami)<sup>1)</sup> oraz art. 18 ust. 2 pkt 5 i art. 40 ust. 1, art. 41 ust. 1, art. 42 ustawy z dnia 8 marca 1990 r. o samorządzie gminnym (tekst jednolity Dz. U. z 2013 r. poz. 594, zm. Dz. U. z 2013 r. poz. 645), art. 4 ust. 1 i art. 13 pkt 2 ustawy z dnia 20 lipca 2000 r. o ogłaszaniu aktów normatywnych i niektórych innych aktów prawnych (tekst jednolity Dz. U. z 2011 r. Nr 197, poz. 1172 ze zmianami)<sup>2)</sup> Rada Gminy Wejherowo uchwala, co następuje:

#### **§ 1.**

Po stwierdzeniu nienaruszenia ustaleń „Studium uwarunkowań i kierunków zagospodarowania przestrzennego gminy Wejherowo” uchwalonego uchwałą Nr XXXIII/331/2009 Rady Gminy Wejherowo z dnia 30 lipca 2009 roku wraz ze zmianą Studium uwarunkowań i kierunków zagospodarowania przestrzennego gminy Wejherowo dot. fragmentu wsi Góra uchwaloną uchwałą nr XVII/210/2012 Rady Gminy Wejherowo z dnia 18 kwietnia 2012 r. uchwała się zmianę Miejscowego Planu Zagospodarowania Przestrzennego dla fragmentu Gościcina – „Gościcino-Cicha” w Gminie Wejherowo, zwaną dalej „planem”, obejmującą obszar określony na załączniku nr 1 do niniejszej uchwały.

#### **§ 2.**

Ilekróć w dalszych przepisach uchwały jest mowa o:

- 1) planie – należy przez to rozumieć plan, o którym mowa w § 1 niniejszej uchwały;
- 2) uchwale – należy przez to rozumieć niniejszą uchwałę;
- 3) przepisach odrębnych – należy przez to rozumieć przepisy ustaw wraz z aktami wykonawczymi;
- 4) rysunku planu – należy przez to rozumieć część graficzną stanowiącą załącznik nr 1 do niniejszej uchwały;
- 5) terenie – należy przez to rozumieć obszar wydzielony liniami rozgraniczającymi, którego przeznaczenie zostało określone w §3 oraz odpowiedniej karcie terenu, przeznaczony także pod zieleń, ciągi komunikacyjne, miejsca postojowe, sieci i urządzenia sieciowe oraz obsługujące je obiekty budowlane infrastruktury technicznej (w tym stacje bazowe telefonii komórkowej);
- 6) maksymalnej nieprzekraczalnej linii zabudowy – należy przez to rozumieć linię ograniczającą obszar, na którym dopuszcza się wznoszenie budynków. Linia nie dotyczy: balkonów, wykuszy, loggii, gzymsów, okapów, podokienników, zadaszeń nad wejściami, ryzalitów, schodów zewnętrznych, pochylni, które mogą przekraczać tą linię o nie więcej niż 1,5m oraz części podziemnych obiektów budowlanych; nie dopuszcza się przekraczania nieprzekraczalnej linii zabudowy w przypadku, gdy linia zabudowy położona jest wzdłuż linii rozgraniczającej teren;
- 7) zabudowie – należy przez to rozumieć budynki;
- 8) wysokości zabudowy – należy przez to rozumieć wysokość budynku mierzoną od poziomu terenu przy najniższym położonym wejściu do budynku lub jego części pierwszej kondygnacji nadziemnej do kalenicy budynku;
- 9) układzie odwadniającym – należy przez to rozumieć układ obejmujący szczelne, otwarte lub zamknięte systemy kanalizacji deszczowej, oraz cieki naturalne, kanały, rowy i drenaże;
- 10) powierzchnię biologicznie czynną – należy przez to rozumieć powierzchnię terenu biologicznie czynną w rozumieniu przepisów odrębnych;
- 11) stan istniejący – należy przez to rozumieć stan w chwili uchwalenia planu;
- 12) dach dwuspadowy – należy przez to rozumieć dach o dwóch przeciwległych połaciach połączonych w kalenicy o podstawie: prostokąta (kwadratu), trapezu lub równoległoboku. Za dach dwuspadowy uznaje się także dachy, których podstawę stanowią figury łączone z prostokąta, trapezu lub równoległoboku pod warunkiem zachowania

ścian szczytowych. Dopuszcza się maksymalny 30% udział powierzchni w rzucie takich elementów jak: lukarny, tzw. bawole oka, wykusze.

### § 3.

Oznaczenia literowe dotyczące przeznaczenia terenów użyte w niniejszym planie:

**MN** – teren zabudowy mieszkaniowej jednorodzinnej

**MN/U** – teren zabudowy mieszkaniowej jednorodzinnej oraz zabudowy usługowej. W terenie MN/U dopuszcza się:

- 1) zabudowę jednorodziną,
- 2) usługi z wyłączeniem:
  - a) rzemiosła produkcyjnego,
  - b) stacji paliw,
  - c) stacji obsługi samochodów ciężarowych i autobusów,
  - d) obiektów handlowych o powierzchni sprzedaży powyżej 400m<sup>2</sup>,
  - e) baz,
  - f) składów,
  - g) usług oświaty,
  - h) szpitali, domów opieki.

**KDD** – teren drogi publicznej – ulica dojazdowa

**KDW** – teren drogi wewnętrznej.

### § 4.

1. Ustala się następujące wskaźniki parkingowe do obliczania zapotrzebowania inwestycji na miejsca do parkowania (mp) dla samochodów osobowych:

- a) budynki mieszkalne jednorodzinne: minimum 2 mp na mieszkanie,
- b) hotele, motele, pensjonaty: minimum 1 mp na pokój noclegowy,
- c) usługi handlu: minimum 1 mp na każde rozpoczęte 40m<sup>2</sup> powierzchni sprzedaży oraz minimum 1 mp na 5 zatrudnionych,
- d) gastronomia (restauracje, kawiarnie, bary, pizzerie, itp.): minimum 2 mp na 10 miejsc konsumpcyjnych oraz minimum 2 mp na 10 zatrudnionych,
- e) usługi zdrowia, biura, gabinety, kancelarie, pracownie, poczty, banki: minimum 1 mp na każde rozpoczęte 40m<sup>2</sup> powierzchni użytkowej oraz minimum 2 mp na 10 zatrudnionych,
- f) świetlice: minimum 2mp na oddział,
- g) siłownie, inne obiekty sportu i rekreacji: minimum 1mp na każde rozpoczęte 100m<sup>2</sup> powierzchni użytkowej oraz minimum 1mp na 10 zatrudnionych,
- h) korty tenisowe (bez miejsc dla widzów): minimum 2mp na kort.

2. Dla funkcji nie wymienionych w ust. 1 powyższe wskaźniki stosuje się analogicznie.

### § 5.

Ustalone w planie zasady podziału terenów na działki nie dotyczą istniejących podziałów na działki, wydzielen geodezyjnych dla sieci, urzędzeń oraz budynków obsługujących siećową infrastrukturę techniczną, ciągów komunikacyjnych, a także wydzielen stanowiących poprawę warunków zagospodarowania nieruchomości przyległej.

### § 6.

1. Ustala się podział obszaru objętego planem na tereny oznaczone kolejnymi symbolami cyfrowymi od 1 do 6 – jak na rysunku planu.
2. Ustalenia szczegółowe planu ustalono w poszczególnych kartach terenu.

## § 7.

### KARTA TERENÓWZMIANY MIEJSCOWEGO PLANU ZAGOSPODAROWANIA PRZESTRZENNEGO DLA FRAGMENTU GOŚCICINA – „GOŚCICINO-CICHA” W GMINIE WEJHEROWO

#### 1. NUMERY TERENÓW: 1, 2

2. **POWIERZCHNIE:** teren nr: 1 – 1,04ha, 2 – 3,3ha

3. **PRZEZNACZENIE TERENÓW:** MN – teren zabudowy mieszkaniowej jednorodzinnej

4. **ISTNIEJĄCE PRZEZNACZENIE LUB SPOSÓB ZAGOSPODAROWANIA UZNANY ZA ZGODNY Z PLANEM:** istniejące podziały na działki

#### 5. ZASADY OCHRONY I KSZTAŁTOWANIA ŁADU PRZESTRZENNEGO:

5. 1 stosuje się zasady zawarte w pkt 6, 8,

5. 2 zakaz stosowania ogrodzeń z prefabrykowanych płytowych elementów betonowych,

5. 3 zakaz lokalizacji nośników reklamowych,

5. 4 ustala się szyldy oraz tablice informacyjne o maksymalnej łącznej powierzchni nośnika 2,2m<sup>2</sup>każda

#### 6. ZASADY KSZTAŁTOWANIA ZABUDOWY I ZAGOSPODAROWANIA DZIAŁKI LUB TERENU:

6. 1 linie zabudowy:

a) maksymalne nieprzekraczalne – jak na rysunku planu,

b) pozostałe – zgodnie z przepisami odrębnymi,

6. 2 maksymalna wielkość powierzchni zabudowy w stosunku do powierzchni działki – 20%,

6. 3 minimalny procent powierzchni biologicznie czynnej działki – 60%,

6. 4 intensywność zabudowy działki – minimalna: 0, maksymalna: 0,5,

6. 5 wysokość zabudowy – minimalna: nie ustala się, maksymalna: 9m (maksymalnie dwie kondygnacje nadziemne; dopuszcza się piwnice),

6. 6 poziom posadzki parteru nad terenem przy głównym wejściu do budynku – maksymalnie – 0,6m,

6. 7 formy zabudowy – wolnostojące,

6. 8 kształt dachu – dwuspadowy, z dopuszczeniem naczółków, o symetrycznych kątach nachylenia połąci 30-45 stopni,

6. 9 minimalna powierzchnia nowo wydzielonych działek budowlanych – minimum 800m<sup>2</sup>z uwzględnieniem pkt 4,

6. 10 szerokość nowo wydzielonych geodezyjnie ciągów komunikacji kołowej – minimum 8m

7. **ZASADY I WARUNKI SCALANIA I PODZIAŁU NIERUCHOMOŚCI:** na terenach nie wyznacza się obszarów scalania i podziału nieruchomości w rozumieniu przepisów ustawy o gospodarce nieruchomości

#### 8. ZASADY OCHRONY ŚRODOWISKA I PRZYRODY:

8. 1 wprowadzenie zadrzewień w formie grup gatunków drzew i krzewów zgodnych z miejscowymi warunkami siedliskowymi,

8. 2 ustala się realizację przejść ekologicznych w postaci otworów w ogrodzeniach umożliwiających migrację drobnej zwierzyny, zrealizowanych w formie:

a) otworów o średnicy minimum 15cm wykonanych w podmurówce, przy powierzchni terenu, rozmieszczonych w odstępach nie większych niż 5m,

b) prześwitów o szerokości minimalnej 10cm pomiędzy podmurówką a ażurowymi elementami ogrodzenia, gdy wysokość podmurówki nie przekracza 10cm,

8. 3 obowiązuje poziom hałasu w środowisku jak dla danego rodzaju terenu określonego w przepisach szczególnych,

8. 4 tereny położone na obszarach stref potencjalnego zagrożenia ruchami masowymi ziemi, dla których ustala się sporządzenie badań ustalających kategorię geotechniczną warunków posadowienia obiektów budowlanych i w zależności od ustalonej kategorii geotechnicznej oraz rodzaju warunków gruntowych należy sporządzić odpowiednio dokumentację geotechniczną i/lub geologiczno-inżynierską przed wykonaniem inwestycji; w

projekcie budowlanym przewidzieć sposób zabezpieczenia gruntu przed ruchami masowymi ziemi

**9. ZASADY OCHRONY DZIEDZICTWA KULTUROWEGO, ZABYTKÓW, KRAJOBRAZU KULTUROWEGO ORAZ DÓBR KULTURY WSPÓŁCZESNEJ:** nie dotyczy

**10. ZASADY KSZTAŁTOWANIA PRZESTRZENI PUBLICZNYCH:** nie dotyczy

**11. SPOSOBY ZAGOSPODAROWANIA TERENÓW LUB OBIEKTÓW PODLEGAJĄCYCH OCHRONIE NA PODSTAWIE ODREBNYCH PRZEPISÓW:** nie dotyczy

**12. SZCZEGÓLNE WARUNKI ZAGOSPODAROWANIA TERENÓW ORAZ OGRANICZENIA W ICH UŻYTKOWANIU:** nie dotyczy

**13. ZASADY DOTYCZĄCE SYSTEMÓW KOMUNIKACJI I INFRASTRUKTURY TECHNICZNEJ:**

13. 1 dostępność drogowa – od sąsiadujących z terenami ulic w terenach: 4.KDD, 5.KDW, 6.KDW oraz spoza granic planu,

13. 2 parkingi – do realizacji na terenie inwestycji, zgodnie z §4,

13. 3 zaopatrzenie w wodę – z sieci wodociągowej,

13. 4 odprowadzenie ścieków – do kanalizacji sanitarnej,

13. 5 zagospodarowanie wód opadowych – zagospodarowanie na terenie inwestycji lub do układu odwadniającego,

13. 6 zaopatrzenie w energię elektryczną – zgodnie z przepisami odrębnymi,

13. 7 zaopatrzenie w gaz – z sieci gazowej lub gaz bezprzewodowy,

13. 8 zaopatrzenie w ciepło – zgodnie z przepisami odrębnymi,

13. 9 gospodarka odpadami – zgodnie z przepisami odrębnymi

**14. SPOSOBY I TERMINY TYMCZASOWEGO ZAGOSPODAROWANIA TERENU:**

14. 1 do czasu realizacji kanalizacji sanitarnej dopuszcza się odprowadzanie ścieków do zbiorników bezodpływowych,

14. 2 do czasu realizacji sieci wodociągowej dopuszcza się indywidualne ujęcia wody

**15. STAWKA PROCENTOWASŁUŻĄCA DO NALICZANIA OPŁATY Z TYTUŁU WZROSTU WARTOŚCI TERENU:** 30%.

## § 8.

### **KARTA TERENUZMIANY MIEJSCOWEGO PLANU ZAGOSPODAROWANIA PRZESTRZENNEGO DLA FRAGMENTU GOŚCICINA – „GOŚCICINO-CICHA” W GMINIE WEJHEROWO**

**1. NUMER TERENU:** 3

**2. POWIERZCHNIA:** 0,07ha

**3. PRZEZNACZENIE TERENU:** MN/U – teren zabudowy mieszkaniowej jednorodzinnej oraz zabudowy usługowej, bez ustalania proporcji pomiędzy funkcjami

**4. ISTNIEJĄCE PRZEZNACZENIE LUB SPOSÓB ZAGOSPODAROWANIA UZNANY ZA ZGODNY Z PLANEM:** istniejące podziały na działki

**5. ZASADY OCHRONY I KSZTAŁTOWANIA ŁADU PRZESTRZENNEGO:**

5. 1 stosuje się zasady zawarte w pkt 6, 8,

5. 2 zakaz stosowania ogrodzeń z prefabrykowanych płytowych elementów betonowych,

5. 3 zakaz lokalizacji nośników reklamowych,

5. 4 ustala się szyldy oraz tablice informacyjne o maksymalnej łącznej powierzchni nośnika 2,2m<sup>2</sup>każda

**6. ZASADY KSZTAŁTOWANIA ZABUDOWY I ZAGOSPODAROWANIA DZIAŁKI LUB TERENU:**

6. 1 linie zabudowy:

a) maksymalne nieprzekraczalne – jak na rysunku planu,

b) pozostałe – zgodnie z przepisami odrębnymi oraz pozostałymi ustaleniami planu,

6. 2 maksymalna wielkość powierzchni zabudowy w stosunku do powierzchni działki – 20%,

6. 3 minimalny procent powierzchni biologicznie czynnej działki – 50%,
6. 4 intensywność zabudowy działki – minimalna: 0, maksymalna: 0,5,
6. 5 wysokość zabudowy – minimalna: nie ustala się, maksymalna: 9m (maksymalnie dwie kondygnacje nadziemne; dopuszcza się piwnice),
6. 6 poziom posadzki parteru nad terenem przy głównym wejściu do budynku – maksymalnie – 0,6m,
6. 7 formy zabudowy – wolnostojące,
6. 8 kształt dachu – dwuspadowy, z dopuszczeniem naczółków, o symetrycznych kątach nachylenia połaci 30-45 stopni,
6. 9 minimalna powierzchnia nowo wydzielonych działek budowlanych – minimum 1000m<sup>2</sup>z uwzględnieniem pkt 4,
6. 10 szerokość nowo wydzielonych geodezyjnie ciągów komunikacji kołowej – minimum 8m
- 7. ZASADY I WARUNKI SCALANIA I PODZIAŁU NIERUCHOMOŚCI:** na terenie nie wyznacza się obszarów scalania i podziału nieruchomości w rozumieniu przepisów ustawy o gospodarce nieruchomościami
- 8. ZASADY OCHRONY ŚRODOWISKA I PRZYRODY:**
8. 1 wprowadzenie zadrzewień w formie grup gatunków drzew i krzewów zgodnych z miejscowymi warunkami siedliskowymi,
8. 2 ustala się realizację przejść ekologicznych w postaci otworów w ogrodzeniach umożliwiających migrację drobnej zwierzyny, zrealizowanych w formie:
- a) otworów o średnicy minimum 15cm wykonanych w podmurówce, przy powierzchni terenu, rozmieszczonych w odstępach nie większych niż 5m,
- b) prześwitów o szerokości minimalnej 10cm pomiędzy podmurówką a ażurowymi elementami ogrodzenia, gdy wysokość podmurówki nie przekracza 10cm,
8. 3 obowiązuje poziom hałasu w środowisku jak dla danego rodzaju terenu określonego w przepisach szczególnych
- 9. ZASADY OCHRONY DZIEDZICTWA KULTUROWEGO, ZABYTEKÓW, KRAJOBRAZU KULTUROWEGO ORAZ DÓBR KULTURY WSPÓŁCZESNEJ:** nie dotyczy
- 10. ZASADY KSZTAŁTOWANIA PRZESTRZENI PUBLICZNYCH:** nie dotyczy
- 11. SPOSOBY ZAGOSPODAROWANIA TERENÓW LUB OBIEKTÓW PODLEGAJĄCYCH OCHRONIE NA PODSTAWIE ODREBNYCH PRZEPISÓW:** nie dotyczy
- 12. SZCZEGÓLNE WARUNKI ZAGOSPODAROWANIA TERENÓW ORAZ OGRANICZENIA W ICH UŻYTKOWANIU:** nie dotyczy
- 13. ZASADY DOTYCZĄCE SYSTEMÓW KOMUNIKACJI I INFRASTRUKTURY TECHNICZNEJ:**
13. 1 dostępność drogowa – od sąsiadującej z terenem ulicy w terenie 4.KDD oraz spoza granic planu,
13. 2 parkingi – do realizacji na terenie inwestycji, zgodnie z §4,
13. 3 zaopatrzenie w wodę – z sieci wodociągowej,
13. 4 odprowadzenie ścieków – do kanalizacji sanitarnej,
13. 5 zagospodarowanie wód opadowych – zagospodarowanie na terenie inwestycji lub do układu odwadniającego,
13. 6 zaopatrzenie w energię elektryczną – zgodnie z przepisami odrębnymi,
13. 7 zaopatrzenie w gaz – z sieci gazowej lub gaz bezprzewodowy,
13. 8 zaopatrzenie w ciepło – zgodnie z przepisami odrębnymi,
13. 9 gospodarka odpadami – zgodnie z przepisami odrębnymi
- 14. SPOSOBY I TERMINY TYMCZASOWEGO ZAGOSPODAROWANIA TERENU:** 14.1 do czasu realizacji kanalizacji sanitarnej dopuszcza się odprowadzanie ścieków do zbiorników bezodpływowych, 14.2 do czasu realizacji sieci wodociągowej dopuszcza się indywidualne ujęcia wody
- 15. STAWKA PROCENTOWA SŁUŻĄCA DO NALICZANIA OPŁATY Z TYTUŁU WZROSTU WARTOŚCI TERENU:** 30%.

## § 9.

### KARTA TERENUZMIANY MIEJSCOWEGO PLANU ZAGOSPODAROWANIA PRZESTRZENNEGO DLA FRAGMENTU GOŚCICINA – „GOŚCICINO-CICHA” W GMINIE WEJHEROWO

1. **NUMER TERENU:** 4
2. **POWIERZCHNIA:** 0,46ha
3. **KLASA DROGI:** KDD – teren drogi publicznej – ulica dojazdowa
4. **PARAMETRY, WSKAŹNIKI I WYPOSAŻENIE DROGI:**
  4. 1 przekrój – jezdnia, chodnik lub chodniki; dopuszcza się ścieżkę rowerową,
  4. 2 dostępność z terenów przyległych – bez ograniczeń – zgodnie z przepisami odrębnymi
5. **POWIĄZANIA Z UKŁADEM ZEWNĘTRZNYM:** z ulicą Torową (poza granicami planu)
6. **ZASADY OCHRONY DZIEDZICTWA KULTUROWEGO I ZABYTKÓW ORAZ DÓBR KULTURY WSPÓŁCZESNEJ:** nie dotyczy
7. **ZASADY OCHRONY ŚRODOWISKA, PRZYRODY I KRAJOBRAZU KULTUROWEGO:**
  7. 1 odprowadzenie wód opadowych i roztopowych powierzchniowo do gruntu lub do układu odwadniającego,
  7. 2 wprowadzane gatunki drzew powinny być zgodnie z miejscowymi warunkami siedliskowymi i odporne na podwyższone stężenia zanieczyszczeń w powietrzu,
8. **SPOSOBY I TERMINY TYMCZASOWEGO ZAGOSPODAROWANIA, URZĄDZANIA I UŻYTKOWANIA TERENU:** zakaz tymczasowego zagospodarowania
9. **ZASADY KSZTAŁTOWANIA PRZESTRZENI PUBLICZNYCH:**
  9. 1 mała architektura – dopuszcza się,
  9. 2 nośniki reklamowe – dopuszcza się nośniki reklamowe o maksymalnej łącznej powierzchni nośnika 2,2m<sup>2</sup> każda,
  9. 3 tymczasowe obiekty usługowo-handlowe – wyklucza się,
  9. 4 urządzenia techniczne – dopuszcza się,
  9. 5 zieleń – dopuszcza się
10. **STAWKA PROCENTOWASŁUŻĄCA DO NALICZANIA OPŁATY Z TYTUŁU WZROSTU WARTOŚCI TERENU:** 30%
11. **SPOSOBY ZAGOSPODAROWANIA TERENÓW LUB OBIEKTÓW PODLEGAJĄCYCH OCHRONIE, USTALONYCH NA PODSTAWIE ODREBNYCH PRZEPISÓW:** nie dotyczy
12. **SZCZEGÓLNE WARUNKI ZAGOSPODAROWANIA TERENÓW ORAZ OGRANICZENIA W ICH UŻYTKOWANIU:** nie ustala się
13. **ZASADY DOTYCZĄCE INFRASTRUKTURY TECHNICZNEJ:**
  13. 1 zaopatrzenie w wodę – z sieci wodociągowej,
  13. 2 zaopatrzenie w energię elektryczną – z sieci elektroenergetycznej,
  13. 3 gospodarka odpadami – zgodnie z przepisami odrębnymi.

## § 10.

### KARTA TERENÓWZMIANY MIEJSCOWEGO PLANU ZAGOSPODAROWANIA PRZESTRZENNEGO DLA FRAGMENTU GOŚCICINA – „GOŚCICINO-CICHA” W GMINIE WEJHEROWO

1. **NUMERY TERENÓW:** 5, 6
2. **POWIERZCHNIE:** teren nr: 5 – 0,34ha, 6 – 0,1ha,
3. **KLASA DROGI:** KDW – teren drogi wewnętrznej
4. **PARAMETRY, WSKAŹNIKI I WYPOSAŻENIE DROGI:**
  4. 1 przekrój – jezdnia, chodnik lub chodniki; dopuszcza się przekrój bez wydzielonej jezdni i chodnika,
  4. 2 dostępność z terenów przyległych – bez ograniczeń – zgodnie z przepisami odrębnymi
5. **POWIĄZANIA Z UKŁADEM ZEWNĘTRZNYM:** z ulicą Cichą w terenie 4.KDD

- 6. ZASADY OCHRONY DZIEDZICTWA KULTUROWEGO I ZABYTKÓW ORAZ DÓBR KULTURY WSPÓŁCZESNEJ:** nie dotyczy
- 7. ZASADY OCHRONY ŚRODOWISKA, PRZYRODY I KRAJOBRAZU KULTUROWEGO:**
7. 1 odprowadzenie wód opadowych i roztopowych powierzchniowo do gruntu lub do układu odwadniającego,
7. 2 wprowadzane gatunki drzew powinny być zgodnie z miejscowymi warunkami siedliskowymi i odporne na podwyższone stężenia zanieczyszczeń w powietrzu,
- 8. SPOSOBY I TERMINY TYMCZASOWEGO ZAGOSPODAROWANIA, URZĄDZANIA I UŻYTKOWANIA TERENU:** zakaz tymczasowego zagospodarowania
- 9. ZASADY KSZTAŁTOWANIA PRZESTRZENI PUBLICZNYCH:** nie dotyczy
- 10. STAWKA PROCENTOWASŁUŻĄCA DO NALICZANIA OPŁATY Z TYTUŁU WZROSTU WARTOŚCI TERENU:** 30%
- 11. SPOSOBY ZAGOSPODAROWANIA TERENÓW LUB OBIEKTÓW PODLEGAJĄCYCH OCHRONIE, USTALONYCH NA PODSTAWIE ODREBNYCH PRZEPISÓW:** nie dotyczy
- 12. SZCZEGÓLNE WARUNKI ZAGOSPODAROWANIA TERENÓW ORAZ OGRANICZENIA W ICH UŻYTKOWANIU:** nie ustala się
- 13. ZASADY DOTYCZĄCE INFRASTRUKTURY TECHNICZNEJ:**
13. 1 zaopatrzenie w wodę – z sieci wodociągowej,
13. 2 zaopatrzenie w energię elektryczną – z sieci elektroenergetycznej,
- 13.3 gospodarka odpadami – zgodnie z przepisami odrębnymi.

#### **§ 11.**

Załącznikami do niniejszej uchwały, stanowiącymi jej integralne części są:

- 1) część graficzna – rysunek planu w skali: 1:1000 (załącznik nr 1),
- 2) rozstrzygnięcie o sposobie rozpatrzenia uwag do projektu planu (załącznik nr 2),
- 3) rozstrzygnięcie o sposobie realizacji zapisanych w planie inwestycji z zakresu infrastruktury technicznej, które należą do zadań własnych gminy oraz zasadach ich finansowania (załącznik nr 3).

#### **§ 12.**

Traci moc we fragmencie miejscowy plan zagospodarowania przestrzennego dla fragmentu wsi Gościcino oznaczonego jako „Gościcino Cicha”, w gminie Wejherowo uchwalony uchwałą nr XVIII/177/2008 Rady Gminy Wejherowo z dnia 7 kwietnia 2008r. (Dz. Urz. Woj. Pom. Nr 64, poz. 1789 z dnia 03.07.2008 r.).

#### **§ 13.**

Zobowiązuje się Wójta Gminy Wejherowo do:

- 1) przedstawienia Wojewodzie Pomorskiemu niniejszej uchwały wraz z dokumentacją planistyczną w celu oceny zgodności z prawem,
- 2) publikacji niniejszej uchwały na stronie internetowej gminy Wejherowo.

#### **§ 14.**

Uchwała wchodzi w życie z upływem 14 dni od ogłoszenia jej w Dzienniku Urzędowym Województwa Pomorskiego.

Przewodniczący Rady

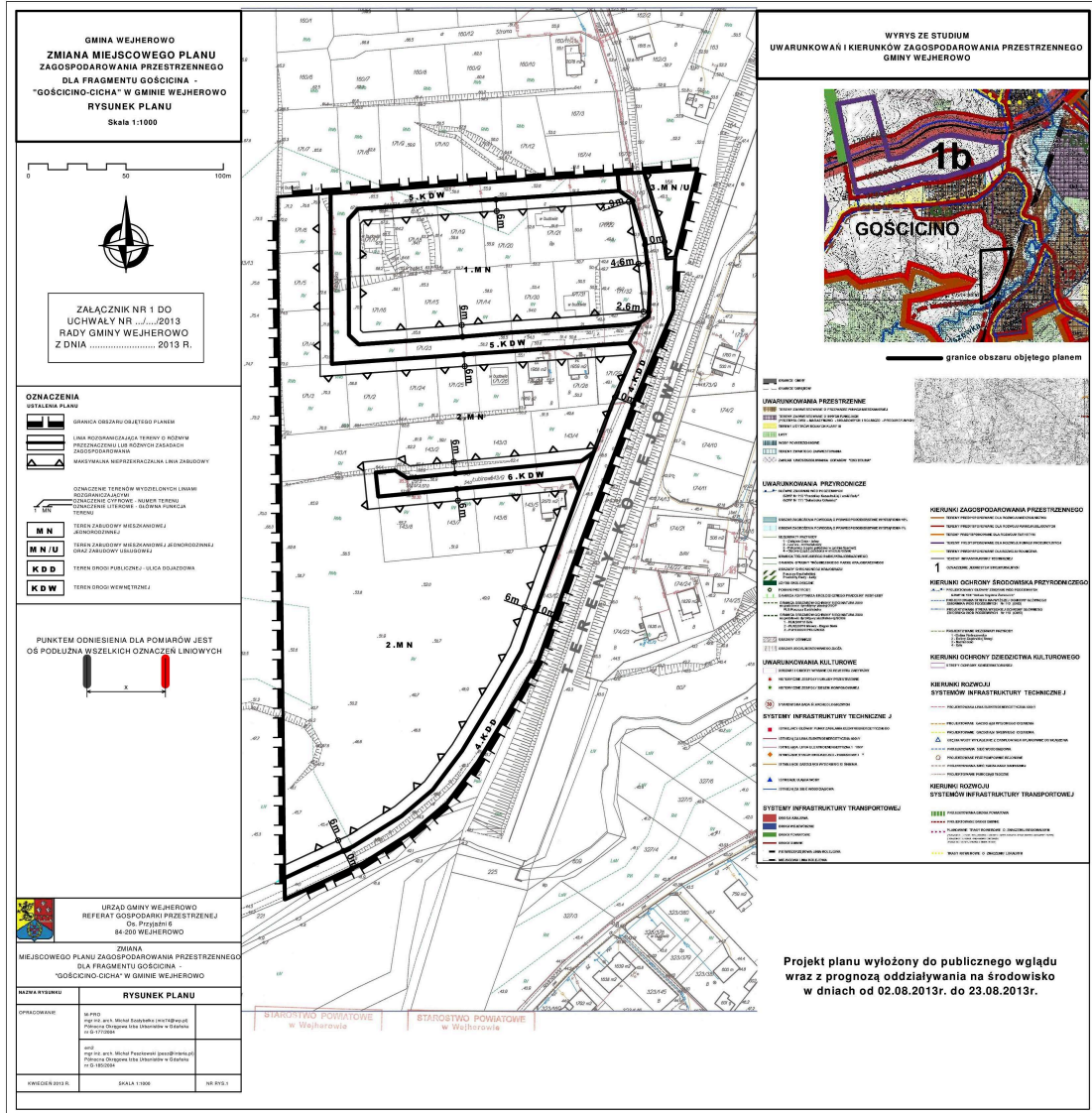
**Hubert Toma**

---

1) Dz. U. z 2012 r. poz. 951, 1445, z 2013 r. poz. 21  
2) Dz. U. z 2011 r. Nr 117, poz. 676, Nr 232, poz. 1378

Załącznik Nr 1 do Uchwały Nr XXXIII/390/2013  
Rady Gminy Wejherowo  
z dnia 25 września 2013 r.

Rysunek planu



Przewodniczący Rady

Hubert Toma



Załącznik Nr 2 do Uchwały Nr XXXIII/390/2013  
Rady Gminy Wejherowo  
z dnia 25 września 2013 r.

**Rozstrzygnięcie Rady Gminy Wejherowa**

**w sprawie uwag do projektu zmiany Miejscowego Planu Zagospodarowania Przestrzennego dla fragmentu  
Gościcina – „Gościcino-Cicha”**

**w Gminie Wejherowo**

Do projektu zmiany Miejscowego Planu Zagospodarowania Przestrzennego dla fragmentu Gościcina – „Gościcino-Cicha” w Gminie Wejherowo, wyłożonego do publicznego wglądu wraz z prognozą oddziaływania na środowisko w dniach od 2 sierpnia 2013r. do 23 sierpnia 2013r., nie wpłynęły żadne uwagi.

Przewodniczący Rady

**Hubert Toma**

**ROZSTRZYGNĘCIE O SPOSOBIE REALIZACJI ZAPISANYCH W PLANIE INWESTYCJI Z ZAKRESU  
INFRASTRUKTURY TECHNICZNEJ, KTÓRE NALEŻĄ DO ZADAŃ WŁASNYCH GMINY ORAZ  
ZASADACH ICH FINANSOWANIA**

Na podstawie art. 20 ust.1 ustawy z dnia 27 marca 2003 r. o planowaniu i zagospodarowaniu przestrzennym (t.j. Dz. U. z 2012 r. poz. 647), Rada Gminy Wejherowo rozstrzyga, co następuje:

**BUDOWA DRÓG, URZĄDZEŃ KOMUNIKACYJNYCH, INFRASTRUKTURY TECHNICZNEJ:**

1. teren nr 4.KDD (droga publiczna – ulica dojazdowa), długość 440 mb,
2. teren nr 6.KDW (droga wewnętrzna, własność gminy Wejherowo, ul. Łubinowa), długość 105 mb.

Powyższe inwestycje będą realizowane ze środków zarządcy drogi. Zakres wydatków budżetowych na dany rok winien być ustalony każdorazowo w budżecie zarządcy drogi, zależnie od zakładanego zakresu rzeczowego i możliwości ich finansowania w zakresie niezbędnym, z przewidywanych wpływów realizacji planu.

Realizacja części inwestycji w oparciu o partnerstwo publiczno-prywatne zgodnie z uchwałą Rady Gminy Wejherowo nr VII/69/2011 z dnia 29 kwietnia 2011r. w sprawie przyjęcia zasad realizacji lokalnych inicjatyw inwestycyjnych w gminie Wejherowo.

2. Infrastruktura wodociągowa, kanalizacyjna i odwodnienie:

Realizacja inwestycji w oparciu o partnerstwo publiczno-prywatne zgodnie z uchwałą Rady Gminy Wejherowo nr VII/69/2011 z dnia 29 kwietnia 2011r. w sprawie przyjęcia zasad realizacji lokalnych inicjatyw inwestycyjnych w gminie Wejherowo.

Przewodniczący Rady

**Hubert Toma**